

HIDRÁULICA



aircontrol

www.aircontrol.es



aircontrol
www.aircontrol.es

GARANTÍAS DE UNA EMPRESA LÍDER... **PERO DIFERENTE**

Las empresas tenemos la tendencia de comunicar valores como “la excelencia”, “la calidad”, “el compromiso”, “la honestidad” o “el servicio al cliente”...

Sinceramente, en AirControl creemos que éstos no son valores a destacar, porque todas las empresas los deberíamos de tener siempre.

Nosotros queremos que nos conozcas más allá de nuestra excelencia, calidad, compromiso, honestidad y servicio al cliente. Somos **AirControl**, somos **cercanos** e **interactivos** en nuestra comunicación con el cliente. Somos **desafiantes** ante cualquier reto, **ágiles** y **sorprendentes** en la presentación de soluciones. Dado que llevamos sorprendiendo en este sentido desde 1962, nos consideramos **líderes** en la fabricación del producto especial, el producto a medida, hecho para solucionar problemas específicos. Somos **rigurosos**, tanto en el proceso de fabricación, como en la organización como empresa, con extensivos controles de calidad.

Somos **jóvenes**, en nuestro equipo, nuestro estilo e identidad corporativa, en nuestra forma de trabajar y tratar a nuestros clientes. Pero más que nada, somos **personas**, como tú. Tenemos muy claro que tratamos con empresas, pero sobre todo con personas. Queremos que el cliente realmente note que nos importa, que estamos cerca, desde el comienzo de un proyecto, hasta el servicio post-venta.



8 razones para confiar en AirControl

- Contamos con una experiencia amplia y completa, lo que nos permite abordar cualquier tipo de proyecto.
- Además de fabricantes y distribuidores, somos asesores. **Asesoramos** a nuestros clientes con el fin de ofrecerles siempre la solución más **eficiente en términos técnicos y económicos**.
- Tenemos el **control total** de los procesos de diseño y fabricación.
- No pertenecemos a ningún grupo internacional. Somos una **marca independiente**, lo que nos permite tomar nuestras propias decisiones y nos da **más flexibilidad**.
- Abogamos por una **comunicación directa y fluida** con nuestros clientes.
- Trabajamos en **grupos de proyecto**, para que todas las personas involucradas en la cadena de suministro estén informadas en todo momento.
- Utilizamos **solamente componentes de alta calidad** y sometemos a nuestros proveedores a estrictos controles de calidad.
- Vinculamos nuestro éxito empresarial directamente con el **éxito de nuestros clientes**.



Índice

Cilindros Hidráulicos

Serie HR

ISO 6020/1



Página
5

Serie HT

ISO 6020/2



Página
17

Serie HV

ISO 3320



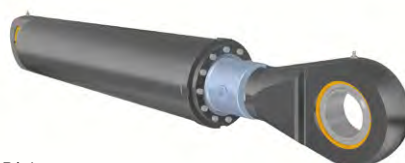
Página
33

Accesorios



Página
39

Serie Especial



Página
42

Serie HR

Cilindros Redondos / ISO 6020/1 - 160 bar



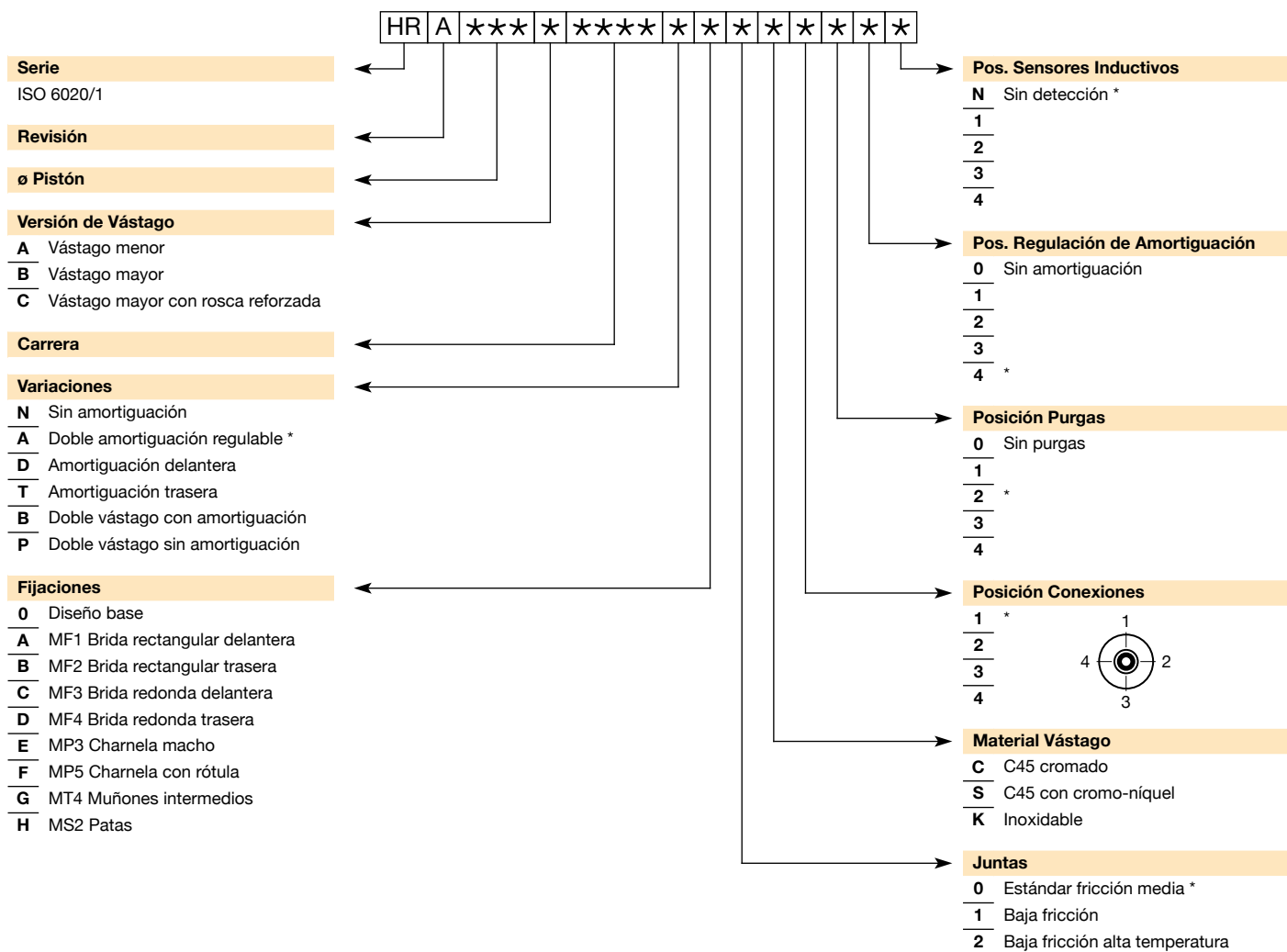
Características técnicas

Norma	ISO 6020/1																							
Tipo de construcción	Con brida y tornillos																							
Presión nominal	160 bar																							
Presión de prueba	240 bar																							
Temperatura ambiente	-20°C → +80°C																							
	-20°C → +160°C con juntas de vitón																							
Temperatura de fluido	-20°C → +80°C																							
	-20°C → +160°C con juntas de vitón																							
Fluido	Aceite mineral - Otros fluidos bajo pedido																							
Pistón (mm)	25	32	40	50	63	80	100	125	160	200	250	320												
Vástago (mm)	14	18	18	22	22	28	28	36	36	45	45	56	56	70	70	90	90	110	110	140	140	180	180	220
Velocidad máxima (m/s) juntas estándar	0,5						0,4																	
Velocidad máxima (m/s) juntas baja fricción	1																							

Serie HR

Cilindros Redondos / ISO 6020/1 - 160 bar

Codificación



Se coloca distanciador para carreras superiores a 1000mm

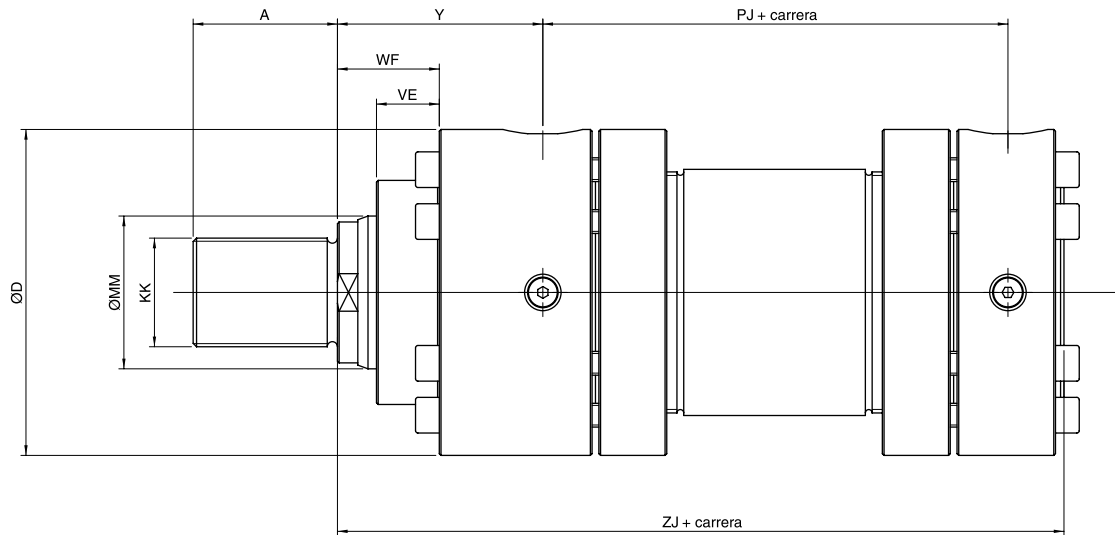
Aumenta la longitud del cilindro en:
 1001-1500: +50mm longitud total
 1501-2000: +100mm longitud total
 2001-2500: +150mm longitud total
 2501-3000: +200mm longitud total

* Opción por defecto

Serie HR

Cilindros Hidráulicos ISO 6020/1

Modelo base

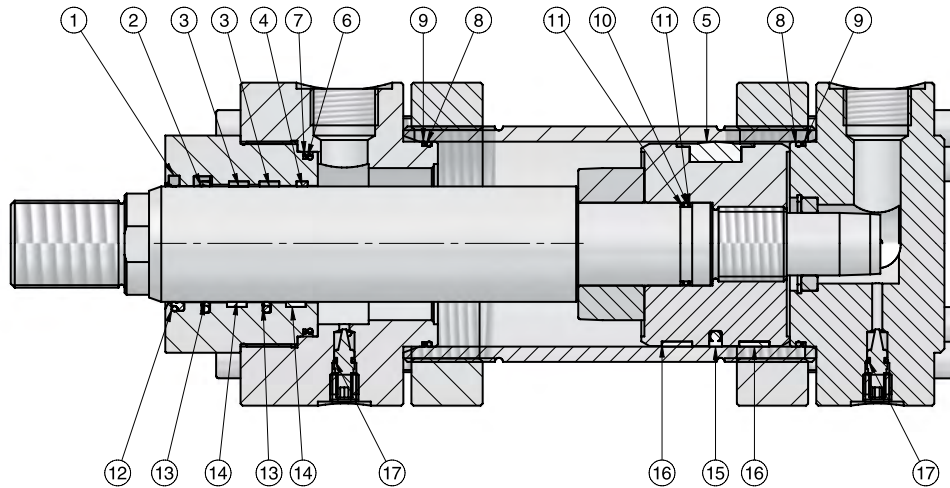


Ø	ØMM	ZJ	KK 6g	A máx.	Y	PJ	ØD máx.	VE máx.	WF
25	14	150	M12x1,25	16	58	77	56	15	28
	18		M12x1,25	16					
32	18	170	M14x1,5	18	64	89	67	19	32
	22		M14x1,5	18					
40	22	190	M16x1,5	22	71	97	78	19	32
	28		M16x1,5	22					
50	28	205	M20x1,5	28	72	111	95	24	38
	36		M20x1,5	28					
63	36	224	M27x2	36	82	117	116	29	45
	45		M27x2	36					
80	45	250	M33x2	45	91	134	130	36	54
	56		M33x2	45					
100	56	300	M42x2	56	108	162	158	37	57
	70		M42x2	56					
125	70	325	M48x2	63	121	174	192	37	60
	90		M48x2	63					
160	90	370	M64x3	85	143	191	238	41	66
	110		M64x3	85					
200	110	450	M80x3	95	190	224	285	45	75
	140		M80x3	95					
250	140	550	M100x3	112			365	64	96
	180		M100x3	112					
320	180	660	M125x4	125			455	71	108
	220		M125x4	125					
			M160x4	160					

Serie HR

Cilindros Hidráulicos ISO 6020/1

Kit de juntas



Núm. de elemento	Título
1	Rascador
2	Junta vástago
3	Aro guía pistón-vástago
4	Banda guía pistón-vástago
5	Junta pistón
6	Junta tórica
7	Aro duro
8	Junta tórica
9	Aro duro
10	Junta tórica
11	Aro duro
12	Rascador (baja fricción)
13	Junta vástago (BF)
14	Banda guía pistón-vástago (BF)
15	Junta pistón (BF)
16	Banda guía pistón-vástago (BF)
17	Junta tórica

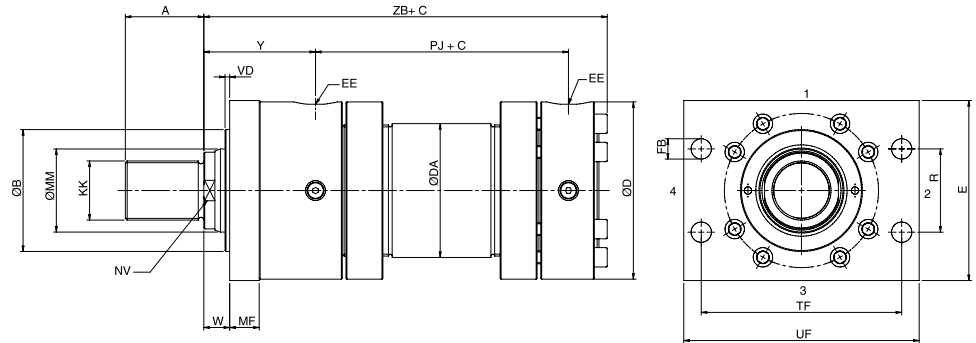
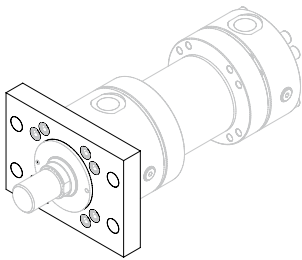
Serie ISO6020/1	Ø Pistón	Ø Vástago	Tipo de juntas
	025 = 25 mm	014 = 14 mm	0 = Estándar fricción media
	032 = 32 mm	018 = 18 mm	1 = Baja fricción
	040 = 40 mm	022 = 22 mm	2 = Baja fricción alta temperatura
	050 = 50 mm	028 = 28 mm	
	063 = 63 mm	036 = 36 mm	
	080 = 80 mm	045 = 45 mm	
	100 = 100 mm	056 = 56 mm	
	125 = 125 mm	070 = 70 mm	
	160 = 160 mm	090 = 90 mm	
	200 = 200 mm	110 = 110 mm	
	250 = 250 mm	140 = 140 mm	
	320 = 320 mm	180 = 180 mm	
		220 = 220 mm	

Serie HR

Cilindros Hidráulicos ISO 6020/1

Accesorios de fijación

Brida Rectangular Delantera ISO MF1



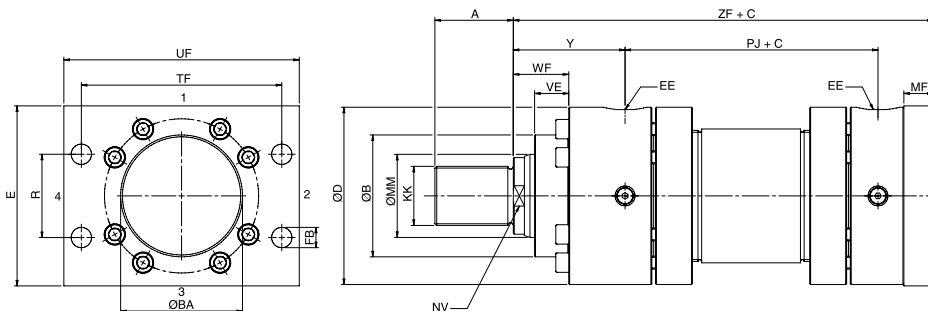
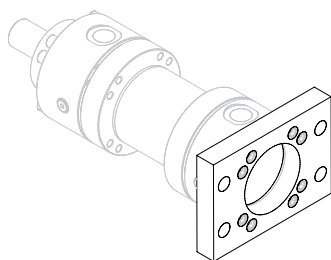
Ø	ØMM	A	B	ØD	ØDA	E	EE	FB	KK	MF	NV	PJ	R	TF	UF	VD	W	Y	ZB
25	14	16							M12x1,25		12								
	18	16	32	56	35	60	1/4"G	6,6	M12x1,25	12	15	77	28,7	69,2	85	3	16	58	155
32	18	18							M14x1,5		15								
	22	18	40	67	42	70	3/8"G	9	M14x1,5	16	17	89	35,2	85	105	3	16	64	176
40	22	22							M16x1,5		17								
	28	22	50	78	50	80	1/2"G	9	M16x1,5	16	22	97	40,6	98	115	3	16	71	198
50	28	28							M20x1,5		22								
	36	28	60	95	60	100	1/2"G	11	M20x1,5	20	28	111	48,2	116,4	140	4	18	72	213
63	36	36							M27x2		28								
	45	36	70	116	73	120	3/4"G	13,5	M27x2	25	36	117	55,5	134	160	4	20	82	234
80	45	45							M33x2		36								
	56	45	85	130	95	135	3/4"G	17,5	M33x2	32	46	134	63,1	152,5	185	4	22	91	260
100	56	56							M42x2		46								
	70	56	106	158	115	160	1"G	22	M42x2	32	60	162	76,5	184,8	225	5	25	108	310
125	70	63							M48x2		60								
	90	63	132	192	145	195	1"G	22	M48x2	32	75	174	90,2	217,1	255	5	28	121	335
		85							M64x3										

Serie HR

Cilindros Hidráulicos ISO 6020/1

Accesorios de fijación

Brida Rectangular Trasera ISO MF2



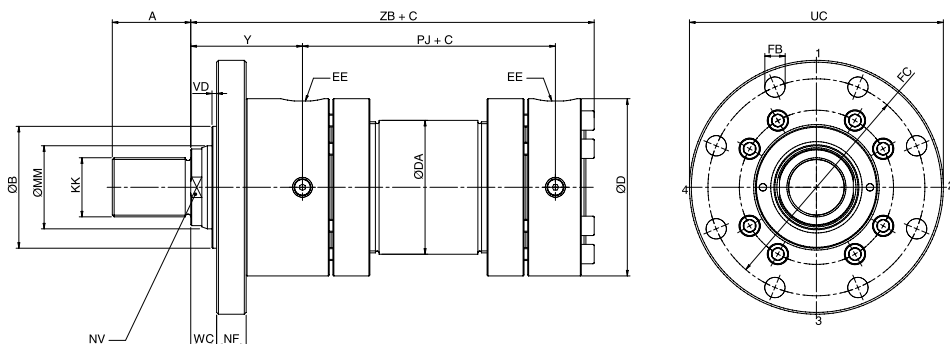
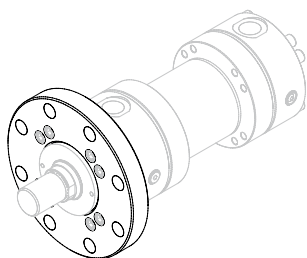
Ø	ØMM	A	ØB	ØBA	ØD	ØDA	E	EE	FB	KK	MF	NV	PJ	R	TF	UF	VE	WF	Y	ZF	
25	14	16								M12x1,25		12									
	18	16	32	32	56	35	60	1/4"G	6,6	M12x1,25	12	15	77	28,7	69,2	85	15	28	58	162	
32	18	18								M14x1,5		15									
	22	18	40	40	67	42	70	3/8"G	9	M14x1,5	16	17	89	35,2	85	105	19	32	64	186	
40	22	22								M16x1,5		17									
	28	22	50	50	78	50	80	1/2"G	9	M16x1,5	16	22	97	40,6	98	115	19	32	71	206	
50	28	28								M20x1,5		22									
	36	28	60	60	95	60	100	1/2"G	11	M20x1,5	20	28	111	48,2	116,4	140	24	38	72	225	
63	36	36								M27x2		28									
	45	36	70	70	116	73	120	3/4"G	13,5	M27x2	25	36	117	55,5	134	160	29	45	82	249	
80	45	45								M33x2		36									
	56	45	85	85	130	95	135	3/4"G	17,5	M33x2	32	46	134	63,1	152,5	185	36	54	91	282	
100	56	56								M42x2		46									
	70	56	106	106	158	115	160	1"G	22	M42x2	32	60	162	76,5	184,8	225	37	57	108	332	
125	70	63								M48x2		60									
	90	63	132	132	192	145	195	1"G	22	M48x2	32	75	174	90,2	217,1	255	37	60	121	357	
		85								M64x3											

Serie HR

Cilindros Hidráulicos ISO 6020/1

Accesorios de fijación

Brida Redonda Delantera ISO MF3



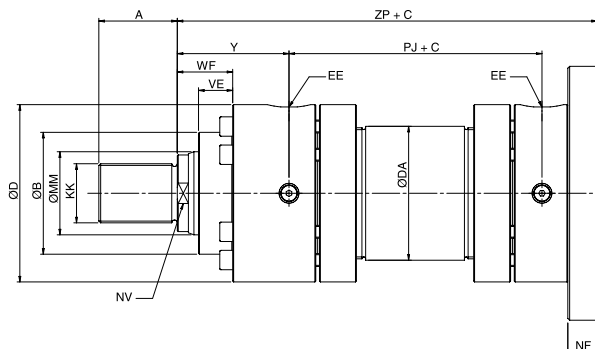
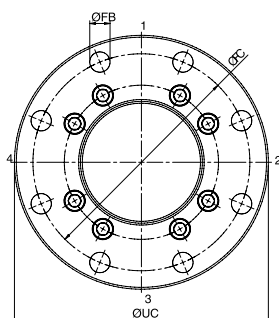
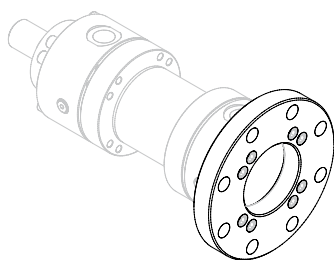
Ø	ØMM	A	B	ØD	ØDA	EE	FB	FC	KK	NF	NV	PJ	UC	VD	WC	Y	ZB
25	14	16							M12x1,25		12						
	18	16	32	56	35	1/4"G	6,6	75	M12x1,25	12	15	77	90	3	16	58	155
32	18	18							M14x1,5		15						
	22	18	40	67	42	3/8"G	9	92	M14x1,5	16	17	89	110	3	16	64	176
40	22	22							M16x1,5		17						
	28	22	50	78	50	1/2"G	9	106	M16x1,5	16	22	97	125	3	16	71	198
50	28	28							M20x1,5		22						
	36	28	60	95	60	1/2"G	11	126	M20x1,5	20	28	111	148	4	18	72	213
63	36	36							M27x2		28						
	45	36	70	116	73	3/4"G	13,5	145	M27x2	25	36	117	170	4	20	82	234
80	45	45							M33x2		36						
	56	45	85	130	95	3/4"G	17,5	165	M33x2	32	46	134	195	4	22	91	260
100	56	56							M42x2		46						
	70	56	106	158	115	1"G	22	200	M42x2	32	60	162	238	5	25	108	310
125	70	63							M48x2		60						
	90	63	132	192	145	1"G	22	235	M48x2	32	75	174	272	5	28	121	335
160	90	85							M64x3		75						
	110	85	160	232	185	1 1/4"G	22	280	M64x3	36	90	191	316	5	30	143	380
200	110	95							M80x3		90						
	140	95	200	285	230	1 1/4"G	26	340	M80x3	40	120	224	385	5	35	190	474
250	140	112							M100x3		120						
	180	112	250	365	298	1 1/2"G	33	420	M100x3	56	160	290	500	8	40	205	580
320	180	125							M125x4		160						
	220	125	320	450	368	1 1/2"G	39	520	M125x4	63	200	358	620	8	45	250	696

Serie HR

Cilindros Hidráulicos ISO 6020/1

Accesorios de fijación

Brida Redonda Trasera ISO MF4



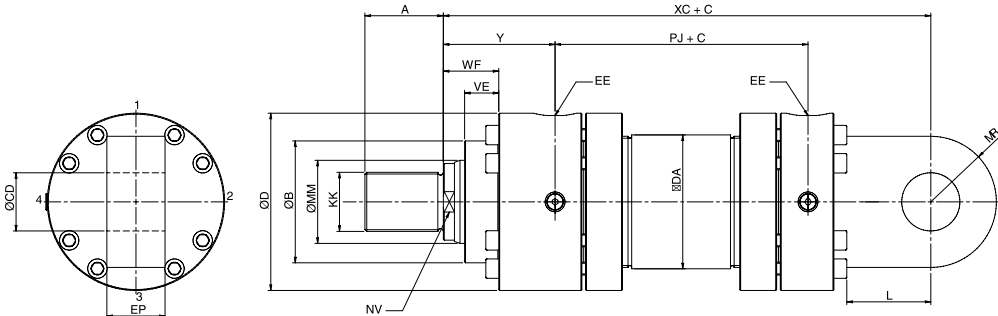
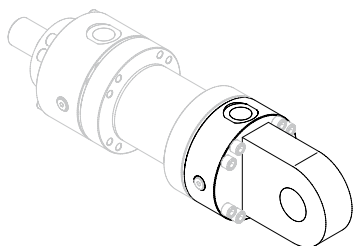
Ø	ØMM	A	B	ØD	ØDA	EE	FB	FC	KK	NF	NV	PJ	UC	VE	WF	Y	ZP
25	14	16							M12x1,25		12						
	18	16	32	56	35	1/4"G	6,6	75	M12x1,25	12	15	77	90	15	16	58	162
32	18	18							M14x1,5		15						
	18	18	40	67	42	3/8"G	9	92	M14x1,5	16	17	89	110	19	16	64	186
	22	22							M16x1,5		17						
40	22	22	50	78	50	1/2"G	9	106	M16x1,5	16	22	97	125	19	16	71	206
	28	28							M16x1,5		22						
	28	28							M20x1,5		22						
50	28	28	60	95	60	1/2"G	11	126	M20x1,5	20	28	111	148	24	18	72	225
	36	36							M27x2		28						
	36	36							M27x2		28						
63	36	36	70	116	73	3/4"G	13,5	145	M27x2	25	36	117	170	29	20	82	249
	45	45							M33x2		36						
	45	45							M33x2		36						
80	45	45	85	130	95	3/4"G	17,5	165	M33x2	32	46	134	195	36	22	91	282
	56	56							M42x2		46						
	56	56							M42x2		46						
100	56	56	106	158	115	1"G	22	200	M42x2	32	60	162	238	37	25	108	332
	70	63							M48x2		60						
	70	63							M48x2		60						
125	70	63	132	192	145	1"G	22	235	M48x2	32	75	174	272	37	28	121	357
	90	85							M64x3		75						
	90	85							M64x3		75						
160	110	95	160	232	185	1 1/4"G	22	280	M64x3	36	90	191	316	41	30	143	406
	110	95							M80x3		90						
	110	95							M80x3		90						
200	140	112	200	285	230	1 1/4"G	26	340	M80x3	40	120	224	385	45	35	190	490
	140	112							M100x3		120						
	140	112							M100x3		120						
250	180	125	250	365	298	1 1/2"G	33	420	M100x3	56	160	290	500	64	40	205	606
	180	125							M125x4		160						
	180	125							M125x4		160						
320	220	160	320	450	368	1 1/2"G	39	520	M125x4	63	200	358	620	71	45	250	723
	220	160							M160x4		200						

Serie HR

Cilindros Hidráulicos ISO 6020/1

Accesorios de fijación

Charnela Macho ISO MP3



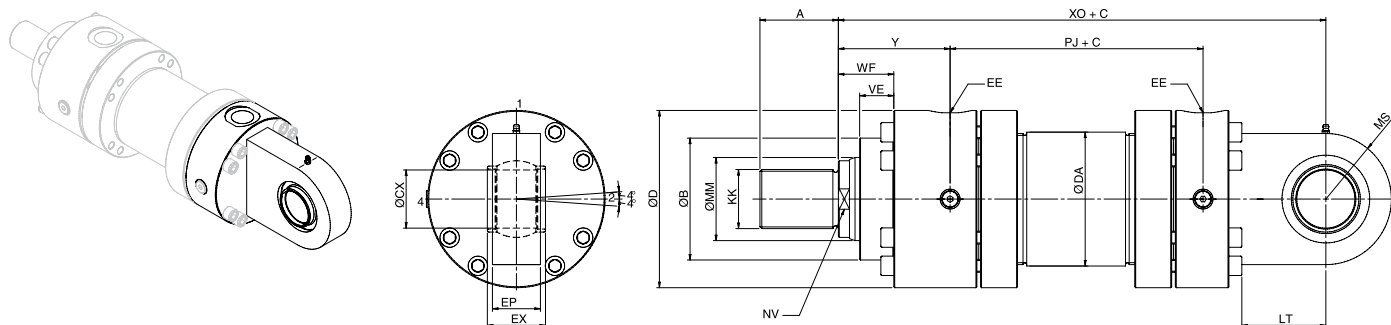
Ø	ØMM	A	B	ØD	ØDA	EE	CD	EP	KK	L	MR	NV	PJ	VE	WF	Y	XC
25	14	16							M12x1,25			12					
	18	16	32	56	35	1/4"G	12	12	M12x1,25	20	16	15	77	15	28	58	178
32	18	18							M14x1,5			15					
	22	18	40	67	42	3/8"G	16	16	M14x1,5	28	20	17	89	19	32	64	206
40	22	22							M16x1,5			17					
	28	22	50	78	50	1/2"G	20	20	M16x1,5	35	25	22	97	19	32	71	231
50	28	28							M20x1,5			22					
	36	28	60	95	60	1/2"G	25	25	M20x1,5	44	32	28	111	24	38	72	257
63	36	36							M27x2			28					
	45	36	70	116	73	3/4"G	32	32	M27x2	55	40	36	117	29	45	82	289
80	45	45							M33x2			36					
	56	45	85	130	95	3/4"G	40	40	M33x2	70	50	46	134	36	54	91	332
100	56	56							M42x2			46					
	70	56	106	158	115	1"G	50	50	M42x2	81	63	60	162	37	57	108	395
125	70	63							M48x2			60					
	90	63	132	192	145	1"G	63	63	M48x2	91	80	75	174	37	60	121	428
160	90	85							M64x3			75					
	110	85	160	232	185	1 1/4"G	80	80	M64x3	121	100	90	191	41	66	143	505
200	110	95							M80x3			90					
	140	95	200	285	230	1 1/4"G	100	100	M80x3	149	125	120	224	45	75	190	615
250	140	112							M100x3			120					
	180	112	250	365	298	1 1/2"G	125	125	M100x3	203	160	160	290	64	96	205	773
320	180	125							M125x4			160					
	220	125	320	450	368	1 1/2"G	160	160	M125x4	242	200	200	358	71	108	250	930
		160							M160x4								

Serie HR

Cilindros Hidráulicos ISO 6020/1

Accesorios de fijación

Charnela Rótula ISO MP5



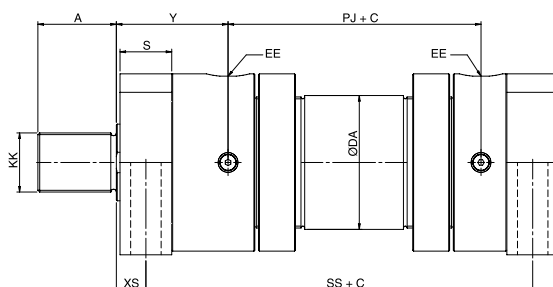
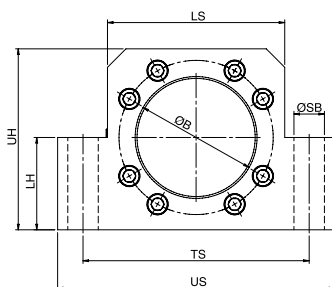
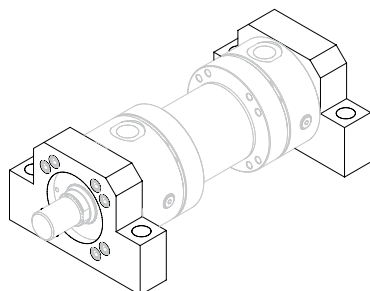
Ø	ØMM	A	CX	B	ØD	ØDA	EE	EX	EP	KK	LT	MS	NV	PJ	VE	WF	Y	XO
25	14	16								M12x1,25			12					
	18	16	12	32	56	35	1/4"G	12	10,6	M12x1,25	20	16	15	77	15	28	58	178
32	18	18								M14x1,5			15					
	22	18	16	40	67	42	3/8"G	16	14	M14x1,5	28	20	17	89	19	32	64	206
40	22	22								M16x1,5			17					
	28	22	20	50	78	50	1/2"G	20	18	M16x1,5	35	25	22	97	19	32	71	231
50	28	28								M20x1,5			22					
	36	28	25	60	95	60	1/2"G	25	22	M20x1,5	44	32	28	111	24	38	72	257
63	36	36								M27x2			28					
	45	36	32	70	116	73	3/4"G	32	27	M27x2	55	40	36	117	29	45	82	289
80	45	45								M33x2			36					
	56	45	40	85	130	95	3/4"G	40	35	M33x2	70	50	46	134	36	54	91	332
100	56	56								M42x2			46					
	70	56	50	106	158	115	1"G	50	40	M42x2	81	63	60	162	37	57	108	395
125	70	63								M48x2			60					
	90	63	63	132	192	145	1"G	63	52	M48x2	91	80	75	174	37	60	121	428
160	90	85								M64x3			75					
	110	85	80	160	232	185	1 1/4"G	80	66	M64x3	121	100	90	191	41	66	143	505
200	110	95								M80x3			90					
	140	95	100	200	285	230	1 1/4"G	100	84	M80x3	149	125	120	224	45	75	190	615
250	140	112								M100x3			120					
	180	112	125	250	365	298	1 1/2"G	125	102	M100x3	203	160	160	290	64	96	205	773
320	180	125								M125x4			160					
	220	125	160	320	450	368	1 1/2"G	160	130	M125x4	242	200	200	358	71	108	250	930

Serie HR

Cilindros Hidráulicos ISO 6020/1

Accesorios de fijación

Patatas ISO MS2



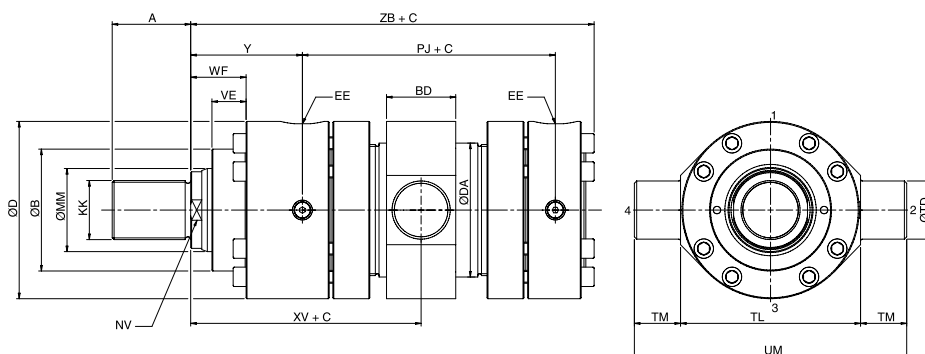
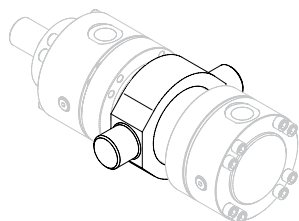
Ø	ØMM	A	ØB	ØDA	EE	KK	LH	LS	PJ	S	ØSB	SS	TS	UH	US	XS	Y
25	14	16				M12x1,25											
	18	16	32	35	1/4"G	M12x1,25	32	56	77	20	9	142	63	83	92	58	58
32	18	18				M14x1,5											
	22	18	40	42	3/8"G	M14x1,5	38	67	89	25	11	163	75	99	110	64	64
40	22	22				M16x1,5											
	28	22	50	50	1/2"G	M16x1,5	43	78	97	25	11	183	90	122	120	71	71
50	28	28				M20x1,5											
	36	28	60	60	1/2"G	M20x1,5	52	95	111	32	14	199	105	145	145	72	72
63	36	36				M27x2											
	45	36	70	73	3/4"G	M27x2	62	116	117	32	18	211	120	170	180	82	82
80	45	45				M33x2											
	56	45	85	95	3/4"G	M33x2	70	130	134	40	22	236	135	199	210	91	91
100	56	56				M42x2											
	70	56	106	115	1"G	M42x2	82	158	162	50	26	293	160	240	250	108	108
125	70	63				M48x2											
	90	63	132	145	1"G	M48x2	100	192	174	56	33	321	195	295	300	121	121
160	90	85				M64x3											
	110	85	160	185	1 1/4"G	M64x3	119	238	191	60	33	364	240	321	350	143	143
200	110	95				M80x3											
	140	95	200	230	1 1/4"G	M80x3	145	285	224	72	39	447	295	455	415	190	190
		112				M100x3											

Serie HR

Cilindros Hidráulicos ISO 6020/1

Accesorios de fijación

Muñón Intermedio ISO MT4



Ø	ØMM	A	B	ØD	ØDA	BD	EE	KK	NV	PJ	ØTD	TL	TM	UM	VE	WF	Y	XV _(min)	ZB
25	14	16						M12x1,25	12										
	18	16	32	56	35	20	1/4"G	M12x1,25	15	77	12	63	10	83	15	28	58	107	135
32	18	18						M14x1,5	15										
	22	18	40	67	42	25	3/8"G	M14x1,5	17	89	16	75	12	99	19	32	64	120	153
40	22	22						M16x1,5	17										
	28	22	50	78	50	30	1/2"G	M16x1,5	22	97	20	90	16	122	19	32	71	135	148
50	28	28						M20x1,5	22										
	36	28	60	95	60	35	1/2"G	M20x1,5	28	111	25	105	20	145	24	38	72	145	183
63	36	36						M27x2	28										
	45	36	70	116	73	45	3/4"G	M27x2	36	117	32	120	25	170	29	45	82	165	199
80	45	45						M33x2	36										
	56	45	85	130	95	50	3/4"G	M33x2	46	134	40	135	32	199	36	54	91	178	225
100	56	56						M42x2	46										
	70	56	106	158	115	60	1"G	M42x2	60	162	50	160	40	240	37	57	108	215	270
125	70	63						M48x2	60										
	90	63	132	192	145	75	1"G	M48x2	75	174	63	195	50	295	37	60	121	240	295
160	90	85						M64x3	75										
	110	85	160	232	185	90	1 1/4"G	M64x3	90	191	80	240	63	321	41	66	143	280	334
200	110	95						M80x3	90										
	140	95	200	285	230	110	1 1/4"G	M80x3	120	224	100	295	80	455	45	75	190	350	414
250	140	112						M100x3	120										
	180	112	250	365	298	135	1 1/2"G	M100x3	160	290	125	370	100	570	64	96	205	395	495
320	180	125						M125x4	160										
	220	125	320	450	368	175	1 1/2"G	M125x4	200	358	160	470	125	720	71	108	250	495	608

Serie HT

Cilindros con Tirantes / ISO 6020/2 - 160 bar



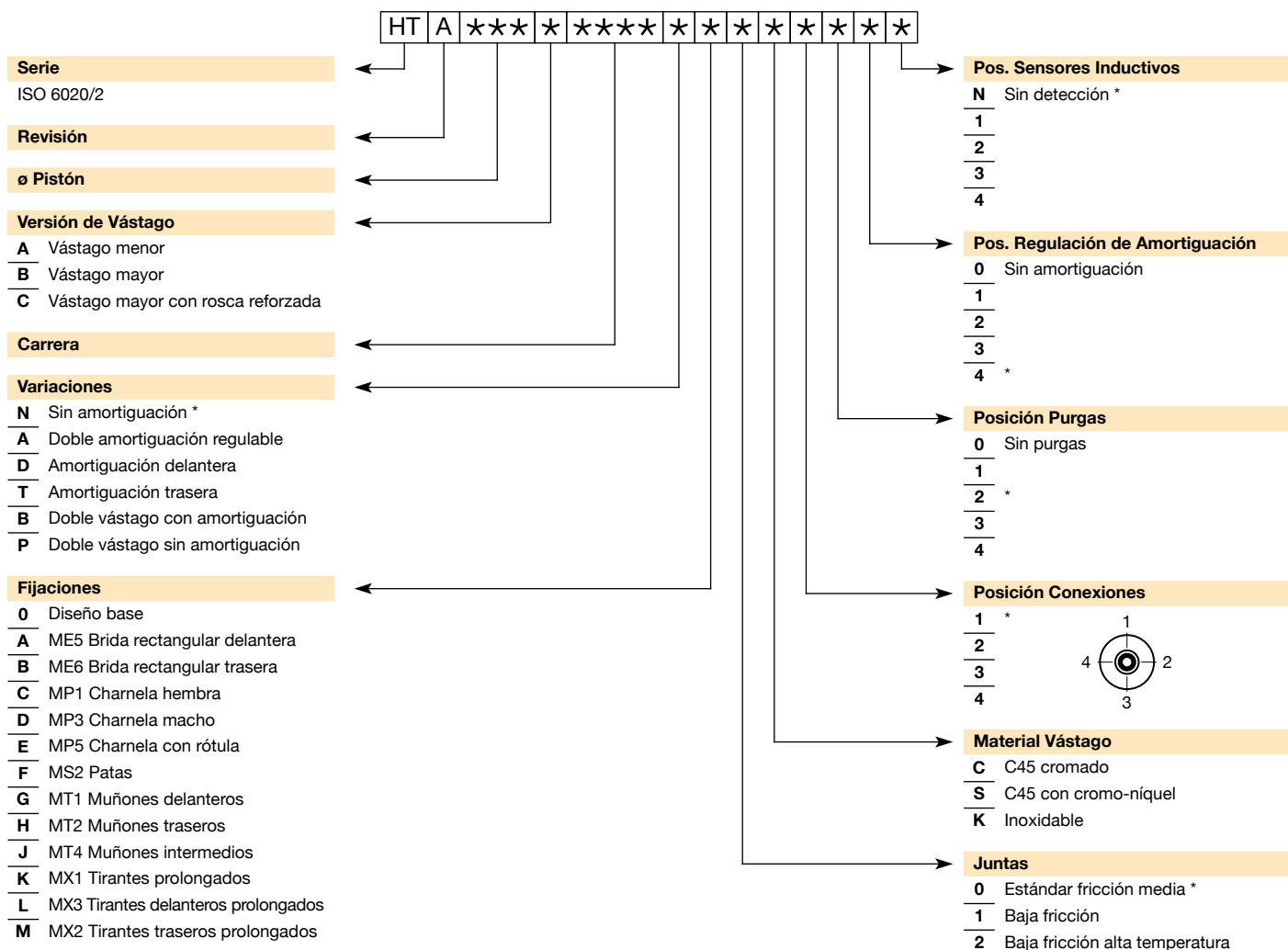
Características técnicas

Norma	ISO 6020/2																				
Tipo de construcción	Con tirantes																				
Presión nominal	160 bar																				
Presión de prueba	240 bar																				
Temperatura ambiente	-20°C → +80°C -20°C → +160°C con juntas de vitón																				
Temperatura de fluido	-20°C → +80°C -20°C → +160°C con juntas de vitón																				
Fluido	Aceite mineral - Otros fluidos bajo pedido																				
Pistón (mm)	25	32		40		50		63		80		100		125		160		200			
Vástago (mm)	12	18	14	22	18	28	22	36	28	45	36	56	45	70	56	90	70	110	90	140	
Velocidad máxima (m/s) juntas estándar	0,5							0,4													
Velocidad máxima (m/s) juntas baja fricción	1																				

Serie HT

Cilindros con Tirantes / ISO 6020/2 - 160 bar

Codificación



Se coloca distanciador para carreras superiores a 1000mm

Aumenta la longitud del cilindro en:

1001-1500: +50mm longitud total

1501-2000: +100mm longitud total

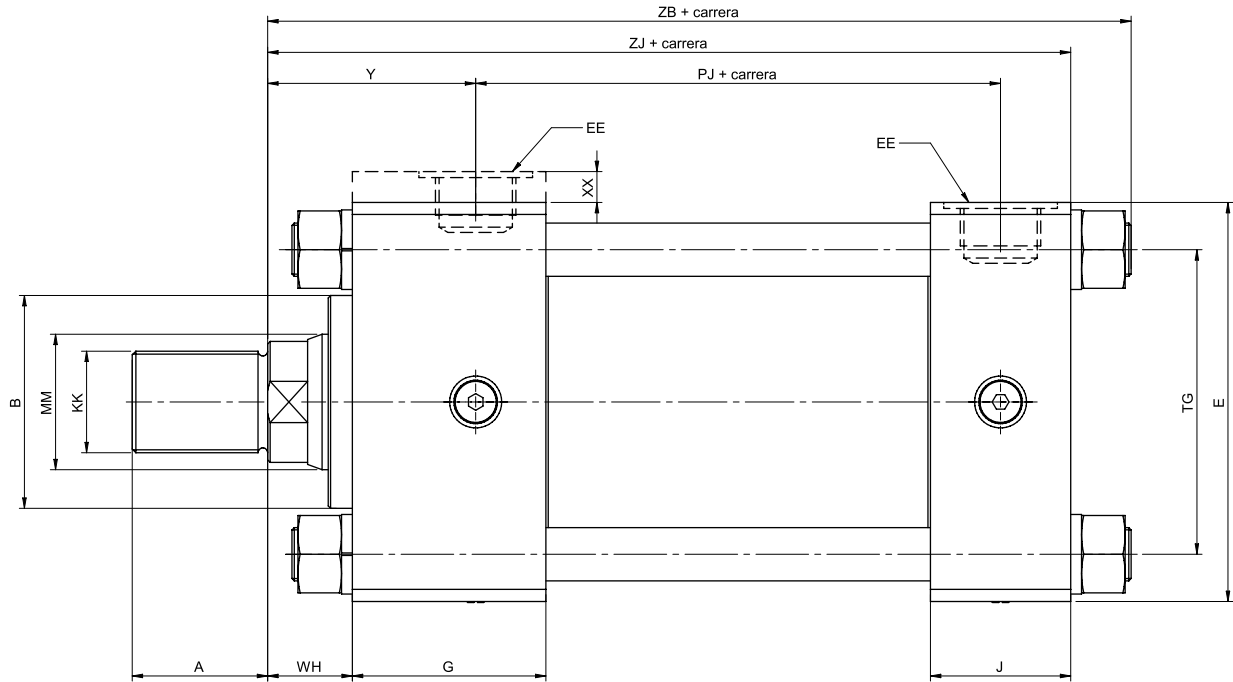
2001-2500: +150mm longitud total

2501-3000: +200mm longitud total

* Opción por defecto

Serie HT Cilindros Hidráulicos ISO 6020/2

Modelo base

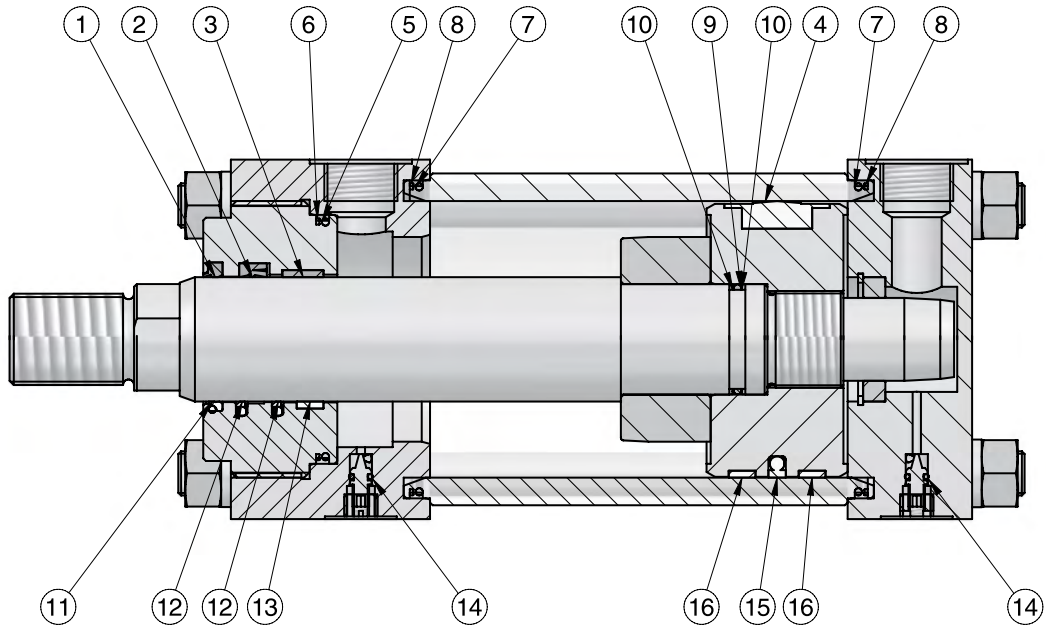


Ø	ØMM	A	B ¹⁹ Ø	XX	E	EE	G	J	KK	PJ	TG	WH	Y	ZB	ZJ
25	12	14	24						M10x1,25						
	18	14	30	5	40	1/4"G	50	25	M10x1,25 M14x1,5	54	28,3	15	50	121	114
32	14	16	26						M12x1,5						
	22	16	34	5	45	1/4"G	50	25	M12x1,5 M16x1,5	57	33,2	25	60	137	128
	22	22	34						M14x1,5						
40	18	18	30						M14x1,5						
	28	18	42	-	63	3/8"G	55	38	M14x1,5 M20x1,5	74	41,7	25	62	166	153
50	22	22	34						M16x1,5						
	36	22	50	-	75	1/2"G	60	38	M16x1,5 M27x2	76	52,3	26	68	176	159
63	28	28	42						M20x1,5						
	45	28	60	-	90	1/2"G	60	38	M20x1,5 M33x2	80	64,3	33	71	185	168
80	36	36	50						M27x2						
	56	36	72	-	115	3/4"G	70	45	M27x2 M42x2	93	82,7	31	77	212	190
100	45	45	60						M33x2						
	70	45	88	-	130	3/4"G	72	45	M33x2 M48x2	101	96,9	35	82	225	203
125	56	56	72						M42x2						
	90	56	108	-	165	1"G	80	58	M42x2 M64x3	117	125,9	35	86	260	232
160	70	63	88						M48x2						
	110	63	133	-	205	1"G	83	58	M48x2 M80x3	130	154,9	32	86	279	245
200	90	85	108						M64x3						
	140	85	163	-	245	1 1/4"G	101	76	M64x3 M100x3	165	190,2	32	98	336	299
		112													

Serie HT

Cilindros Hidráulicos ISO 6020/2

Kit de juntas



Núm. de elemento	Título
1	Rascador
2	Junta vástago
3	Aro guía pistón-vástago
4	Junta pistón
5	Junta tórica
6	Aro duro
7	Junta tórica
8	Aro duro
9	Junta tórica
10	Aro duro
11	Rascador (baja fricción)
12	Junta vástago (BF)
13	Banda guía pistón-vástago (BF)
14	Junta tórica
15	Junta pistón (BF)
16	Banda guía pistón-vástago (BF)

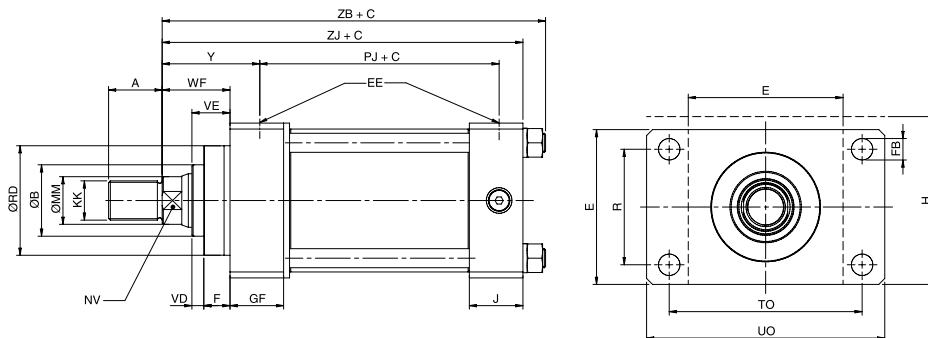
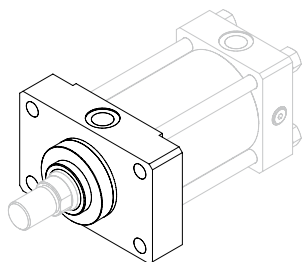
Serie ISO6020/2	Ø Pistón	Ø Vástago	Tipo de juntas
	025 = 25 mm	014 = 14 mm	0 = Estándar fricción media
	032 = 32 mm	018 = 18 mm	1 = Baja fricción
	040 = 40 mm	022 = 22 mm	2 = Baja fricción alta temperatura
	050 = 50 mm	028 = 28 mm	
	063 = 63 mm	036 = 36 mm	
	080 = 80 mm	045 = 45 mm	
	100 = 100 mm	056 = 56 mm	
	125 = 125 mm	070 = 70 mm	
	160 = 160 mm	090 = 90 mm	
	200 = 200 mm	110 = 110 mm	
		140 = 140 mm	

Serie HT

Cilindros Hidráulicos ISO 6020/2

Accesorios de fijación

Brida Rectangular Delantera ISO ME5



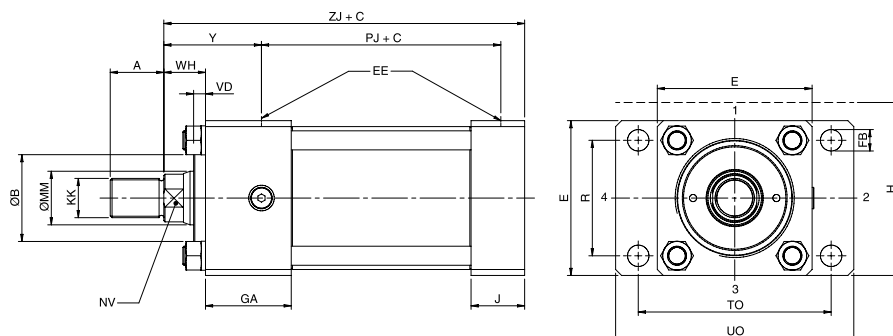
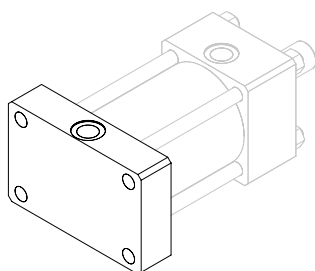
Ø	ØMM	A	B	E	EE	F	FB	GF	H	J	KK	NV	P	PJ	R	RD	TO	UO	VD	VE	WF	Y	ZB	ZJ
25	12	14	24								M10x1,25	10												
	18	14	30	40	1/4"G	10	5,5	25	45	25	M10x1,25	15	53	27	38	51	65	6	16	25	50	121	114	
32	14	16	26								M14x1,5	12												
	22	16	34	45	1/4"G	10	6,6	25	50	25	M12x1,5	18	56	33	42	58	70	12	22	35	60	136	128	
	22	18	30								M16x1,5	15												
40	18	18	30								M14x1,5	15												
	28	18	42	63	3/8"G	10	11	38		38	M14x1,5	22	73	41	62	87	110	12	22	35	62	163	153	
	22	22	34								M20x1,5	18												
50	22	22	34								M16x1,5	18												
	36	22	50	75	1/2"G	16	14	38		38	M16x1,5	30	74	52	74	105	130	9	25	41	67	173	159	
	36	36									M27x2													
63	28	28	42								M20x1,5	22			75									
	45	28	60	90	1/2"G	16	14	38		38	M20x1,5	36	80	65	88	117	145	13	29	48	71	182	168	
	36	36	50								M33x2													
80	36	36	50								M27x2	30			82									
	56	36	72	115	3/4"G	20	18	45		45	M27x2	46	93	83	105	149	180	9	29	51	77	209	190	
	45	45	60								M42x2													
100	45	45	60								M33x2	36			92									
	70	45	88	130	3/4"G	22	18	45		45	M33x2	60	101	97	125	162	200	10	32	57	82	222	203	
	56	56	72								M48x2													
125	56	56	72								M42x2	46			105									
	90	56	108	165	1"G	22	22	58		58	M42x2	80	117	126	150	208	250	10	32	57	86	257	232	
	70	63	88								M64x3													
160	70	63	88								M48x2	60			125									
	110	63	133	205	1"G	25	26	58		58	M48x2	100	130	155	170	253	300	7	32	57	86	277	245	
	90	85	108								M80x3													
200	90	85	108								M64x3	80			150									
	140	85	163	245	1 1/4"G	25	33	76		76	M64x3	120	165	190	210	300	360	7	32	57	98	334	299	
	112	112									M100x3													

Serie HT

Cilindros Hidráulicos ISO 6020/2

Accesorios de fijación

Brida Rectangular Trasera ISO ME6



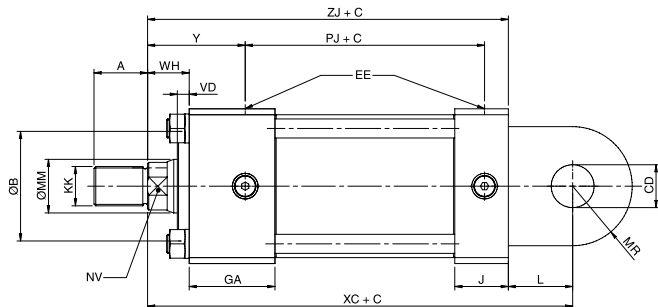
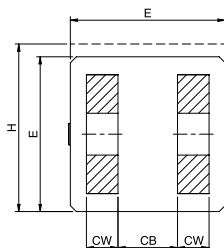
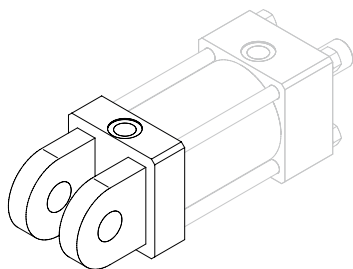
Ø	ØMM	A	B	E	EE	FB	GA	H	J	KK	NV	PJ	R	TO	UO	VD	WH	Y	ZJ
25	12	14	24	40	1/4"G	5,5	50	45	25	M10x1,25	10	53	27	51	65	6	15	50	114
	18	30	M10x1,25							15									
32	14	16	26	45	1/4"G	6,6	50	50	25	M12x1,5	12	56	33	58	70	12	25	60	128
	16	34	M12x1,5							18									
	22	34	M16x1,5							18									
40	18	18	30	63	3/8"G	11	55	38	38	M14x1,5	15	73	41	87	110	12	25	62	153
	28	42	M14x1,5							22									
	22	34	M20x1,5							22									
50	22	22	34	75	1/2"G	14	61	38	38	M16x1,5	18	74	52	105	130	9	25	67	159
	36	50	M16x1,5							30									
	36	50	M27x2							30									
63	28	28	42	90	1/2"G	14	61	38	38	M20x1,5	22	80	65	117	145	13	32	71	168
	45	60	M20x1,5							36									
	45	60	M33x2							36									
80	36	36	50	115	3/4"G	18	70	45	45	M27x2	30	93	83	149	180	9	31	77	190
	56	72	M27x2							46									
	56	72	M42x2							46									
100	45	45	60	130	3/4"G	18	72	45	45	M33x2	36	101	97	162	200	10	35	82	203
	70	88	M33x2							60									
	63	88	M48x2							60									
125	56	56	72	165	1"G	22	80	58	58	M42x2	46	117	126	208	250	10	35	86	232
	90	108	M42x2							80									
	85	108	M64x3							80									
160	70	63	88	205	1"G	26	83	58	58	M48x2	60	130	155	253	300	7	32	86	245
	110	133	M48x2							100									
	95	133	M80x3							100									
200	90	85	108	245	1 1/4"G	33	101	76	76	M64x3	80	165	190	300	360	7	32	98	299
	140	163	M64x3							80									
	112	163	M100x3							120									

Serie HT

Cilindros Hidráulicos ISO 6020/2

Accesorios de fijación

Charnela Hembra ISO MP1



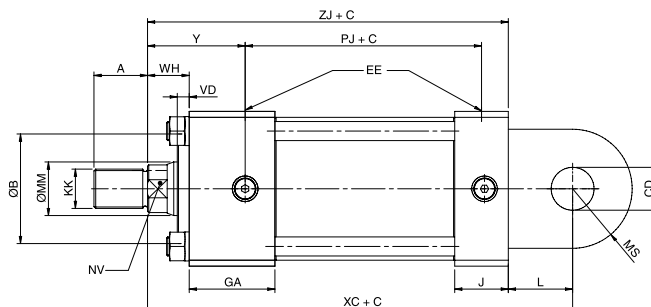
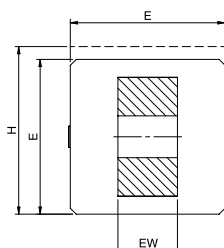
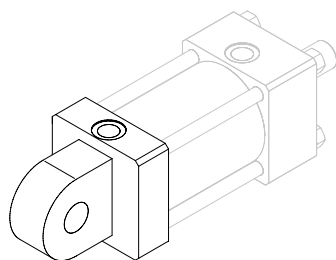
Ø	ØMM	A	B	CB	CD	CW	E	EE	GA	H	J	KK	L	MR	NV	PJ	VD	WH	XC	Y	ZJ
25	12	14	24	12	10	6	40	1/4"G	50	45	25	M10x1,25	13	12	10	53	6	15	127	50	114
	18	14	30									M10x1,25									
32	14	16	26	16	12	8	45	1/4"G	50	50	25	M12x1,5	19	17	12	56	12	25	147	60	128
	22	16	34									M12x1,5									
40	18	18	30	20	14	10	63	3/8"G	55	38	38	M14x1,5	19	17	15	73	12	25	172	62	153
	28	18	42									M14x1,5									
50	22	22	34	30	20	15	75	1/2"G	61	38	38	M16x1,5	32	29	18	74	9	25	191	67	159
	36	22	50									M16x1,5									
63	28	28	42	30	20	15	90	1/2"G	61	38	38	M20x1,5	32	29	22	80	13	32	200	71	168
	45	28	60									M20x1,5									
80	36	36	50	40	28	20	115	3/4"G	70	45	45	M27x2	39	34	30	93	9	31	229	77	190
	56	36	72									M27x2									
100	45	45	60	50	36	25	130	3/4"G	72	45	45	M33x2	54	44	36	101	10	35	257	82	203
	70	45	88									M33x2									
125	56	56	72	60	45	30	165	1"G	80	58	58	M42x2	57	53	46	117	10	35	289	86	232
	90	56	108									M42x2									
160	70	63	88	70	56	35	205	1"G	83	58	58	M48x2	63	59	60	130	7	32	308	86	245
	110	63	133									M48x2									
200	90	85	108	80	70	40	245	1 1/4"G	101	76	76	M64x3	82	78	80	165	7	32	381	98	299
	140	85	163									M64x3									
		112										M100x3									

Serie HT

Cilindros Hidráulicos ISO 6020/2

Accesorios de fijación

Charnela Macho ISO MP3



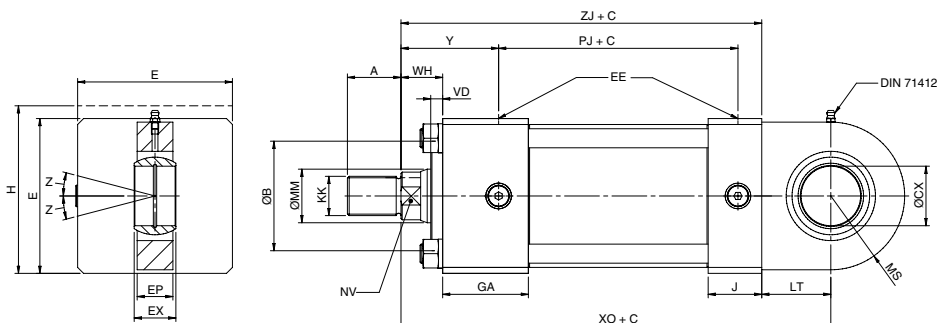
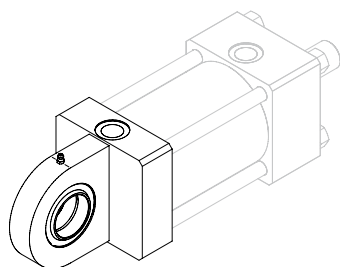
Ø	ØMM	A	B	CD	E	EE	EW	GA	H	J	KK	L	MS	NV	PJ	VD	WH	XC	Y	ZJ
25	12	14	24	10	40	1/4"G	12	50	45	25	M10x1,25	13	12	10	53	6	15	127	50	114
	18	30	M10x1,25								15									
32	14	16	26	12	45	1/4"G	16	50	50	25	M12x1,5	19	17	12	56	12	25	147	60	128
	22	34	M12x1,5								18									
	22	34	M16x1,5								18									
40	18	18	30	14	63	3/8"G	20	55	38	38	M14x1,5	19	17	15	73	12	25	172	62	153
	28	42	M14x1,5								22									
50	22	22	34	20	75	1/2"G	30	61	38	38	M16x1,5	32	29	18	74	9	25	191	67	159
	36	50	M16x1,5								30									
63	28	28	42	20	90	1/2"G	30	61	38	38	M16x1,5	32	29	22	80	13	32	200	71	168
	45	60	M20x1,5								22									
	45	60	M33x2								36									
80	36	36	50	28	115	3/4"G	40	70	45	45	M27x2	39	34	30	93	9	31	229	77	190
	56	72	M27x2								46									
100	45	45	60	36	130	3/4"G	50	72	45	45	M42x2	54	44	36	101	10	35	257	82	203
	70	88	M33x2								60									
	63	72	M48x2								46									
125	56	56	72	45	165	1"G	60	80	58	58	M42x2	57	53	46	117	10	35	289	86	232
	90	108	M42x2								80									
160	70	63	88	56	205	1"G	70	83	58	58	M64x3	63	59	60	130	7	32	308	86	245
	110	133	M48x2								100									
	90	108	M80x3								80									
200	85	85	108	70	245	1 1/4"G	80	101	76	76	M64x3	82	78	80	165	7	32	381	98	299
	140	163	M64x3								120									
		112									M100x3									

Serie HT

Cilindros Hidráulicos ISO 6020/2

Accesorios de fijación

Charnela con Rótula ISO MP5



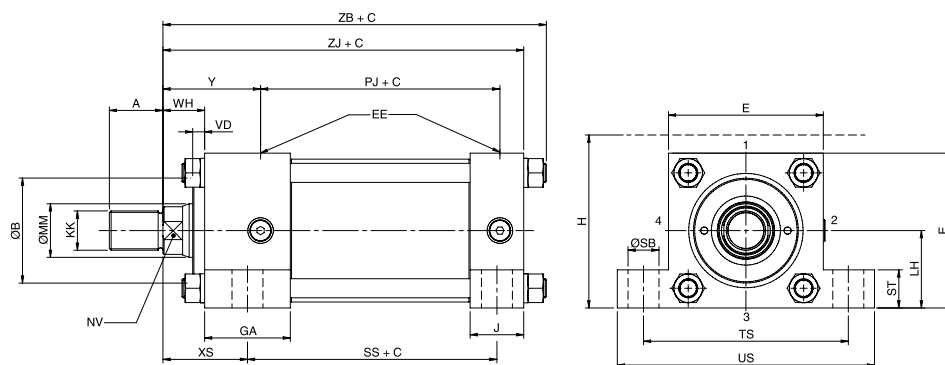
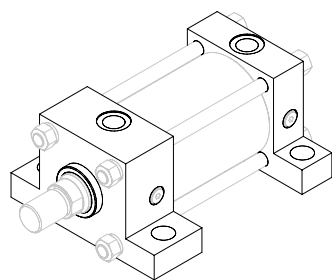
Ø	ØMM	A	B	CX	E	EE	EP	EX	GA	H	J	KK	LT	MS	NV	PJ	VD	WH	XO	Y	Z	ZJ
25	12	14	24	12	40	1/4"G	8	10	50	45	25	M10x1,25	16	20	10	53	6	15	130	50	4°	114
	18	14	30									M10x1,25			15							
32	14	16	26	16	45	1/4"G	11	14	50	50	25	M12x1,5	20	22,5	12	56	12	25	148	60	4°	128
	22	16	34									M12x1,5			18							
40	18	18	30	20	63	3/8"G	13	16	55	55	38	M14x1,5	25	29	15	73	12	25	178	62	4°	153
	28	18	42									M14x1,5			22							
50	22	22	34	25	75	1/2"G	17	20	61	61	38	M16x1,5	31	33	18	74	9	25	190	67	4°	159
	36	22	50									M16x1,5			30							
63	28	28	42	30	90	1/2"G	19	22	61	61	38	M20x1,5	38	40	22	80	13	32	206	71	4°	168
	45	28	60									M20x1,5			36							
80	36	36	50	40	115	3/4"G	23	28	70	70	45	M27x2	48	50	30	93	9	31	238	77	4°	190
	56	36	72									M27x2			46							
100	45	45	60	50	130	3/4"G	30	35	72	72	45	M33x2	58	62	36	101	10	35	261	82	4°	203
	70	45	88									M33x2			60							
125	56	56	72	60	165	1"G	38	44	80	80	58	M42x2	72	80	46	117	10	35	304	86	4°	232
	90	56	108									M42x2			80							
160	70	63	88	80	205	1"G	47	55	83	83	58	M48x2	92	100	60	130	7	32	337	86	4°	245
	110	63	133									M48x2			100							
200	90	85	108	100	245	1 1/4"G	57	70	101	101	76	M64x3	116	120	80	165	7	32	415	98	4°	299
	140	85	163									M64x3			120							
		112																				

Serie HT

Cilindros Hidráulicos ISO 6020/2

Accesorios de fijación

Patatas ISO MS2



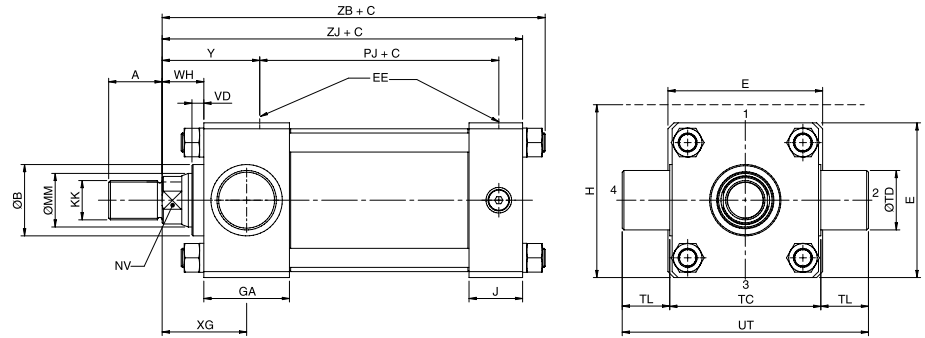
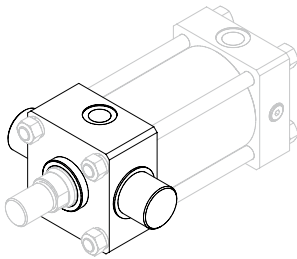
Ø	ØMM	A	B	E	EE	GA	H	J	KK	LH	NV	PJ	SB	SS	ST	TS	US	VD	WH	XS	Y	ZB	ZJ
25	12	14	24	40	1/4"G	50	45	25	M10x1,25	19	10	53	6,6	73	8,5	54	72	6	15	33	50	121	114
	18	14	30						M10x1,25														
32	14	16	26	45	1/4"G	50	50	25	M12x1,5	22	12	56	9	73	12,5	63	84	12	25	45	60	136	128
	22	16	34						M12x1,5														
		22																					
40	18	18	30	63	3/8"G	55	38	38	M14x1,5	31	15	73	11	98	12,5	83	103	12	25	45	62	163	153
	28	18	42						M14x1,5														
		28																					
50	22	22	34	75	1/2"G	61	38	38	M16x1,5	37	18	74	14	92	19	102	127	9	25	54	67	173	159
	36	22	50						M16x1,5														
		36																					
63	28	28	42	90	1/2"G	61	38	38	M20x1,5	44	22	80	18	86	26	124	161	13	32	65	71	182	168
	45	28	60						M20x1,5														
		45																					
80	36	36	50	115	3/4"G	70	45	45	M27x2	57	30	93	18	105	26	149	186	9	31	68	77	209	190
	56	36	72						M27x2														
		56																					
100	45	45	60	130	3/4"G	72	45	45	M33x2	63	36	101	26	102	32	172	216	10	35	79	82	222	203
	70	45	88						M33x2														
		63																					
125	56	56	72	165	1"G	80	58	58	M42x2	82	46	117	26	131	32	210	254	10	35	79	86	257	232
	90	56	108						M42x2														
		85																					
160	70	63	88	205	1"G	83	58	58	M48x2	101	60	130	33	130	38	260	318	7	32	86	86	277	245
	110	63	133						M48x2														
		95																					
200	90	85	108	245	1 1/4"G	101	76	76	M64x3	122	80	165	39	172	44	311	381	7	32	92	98	334	299
	140	85	163						M64x3														
		112																					

Serie HT

Cilindros Hidráulicos ISO 6020/2

Accesorios de fijación

Muñón Delantero ISO MT1



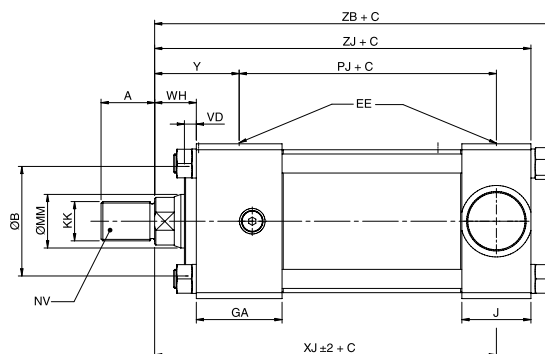
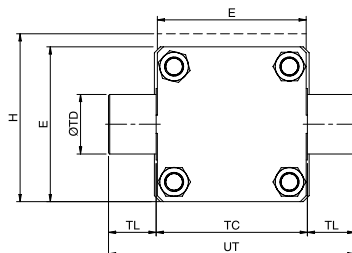
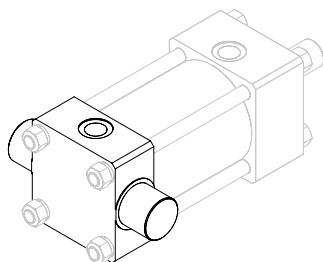
Ø	ØMM	A	B	E	EE	GA	H	J	KK	NV	PJ	TC	TD	TL	UT	VD	WH	XG	Y	ZB	ZJ
25	12	14	24	40	1/4"G	50	45	25	M10x1,25	10	53	38	12	10	58	6	15	44	50	121	114
	18	14	30						M14x1,5	15											
32	14	16	26	45	1/4"G	50	50	25	M12x1,5	12	56	44	16	12	68	12	25	54	60	136	128
	22	16	34						M12x1,5	18											
		22								M16x1,5											
40	18	18	30	63	3/8"G	55		38	M14x1,5	15	73	63	20	16	95	12	25	57	62	163	153
	28	18	42						M14x1,5	22											
		28								M20x1,5											
50	22	22	34	75	1/2"G	61		38	M16x1,5	18	74	76	25	20	116	9	25	64	67	173	159
	36	22	50						M16x1,5	30											
		36								M27x2											
63	28	28	42	90	1/2"G	61		38	M20x1,5	22	80	89	32	25	139	13	32	70	71	182	168
	45	28	60						M20x1,5	36											
		45								M33x2											
80	36	36	50	115	3/4"G	70		45	M27x2	30	93	114	40	32	178	9	31	76	77	209	190
	56	36	72						M27x2	46											
		56								M42x2											
100	45	45	60	130	3/4"G	72		45	M33x2	36	101	127	50	40	207	10	35	71	82	222	203
	70	45	88						M33x2	60											
		63								M48x2											
125	56	56	72	165	1"G	80		58	M42x2	46	117	165	63	50	265	10	35	75	86	257	232
	90	56	108						M42x2	80											
		85								M64x3											
160	70	63	88	205	1"G	83		58	M48x2	60	130	203	80	63	329	7	32	75	86	277	245
	110	63	133						M48x2	100											
		95								M80x3											
200	90	85	108	245	1 1/4"G	101		76	M64x3	80	165	241	100	80	401	7	32	85	98	334	299
	140	85	163						M64x3	120											
		112								M100x3											

Serie HT

Cilindros Hidráulicos ISO 6020/2

Accesorios de fijación

Muñón Trasero ISO MT2



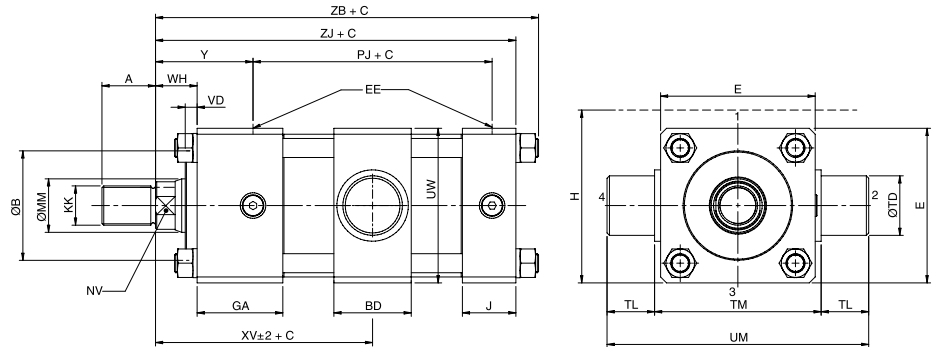
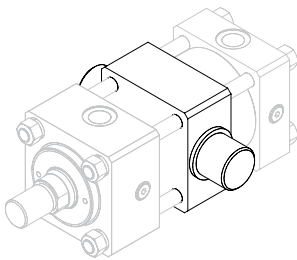
Ø	ØMM	A	B	E	EE	GA	H	J	KK	NV	PJ	TC	TD	TL	UT	VD	WH	XJ	Y	ZB	ZJ
25	12	14	24	40	1/4"G	50	45	25	M10x1,25	10	53	38	12	10	58	6	15	101	50	121	114
	18	14	30						M14x1,5	15											
32	14	16	26	45	1/4"G	50	50	25	M12x1,5	12	56	44	16	12	68	12	25	115	60	136	128
	22	16	34						M16x1,5	18											
40	18	18	30	63	3/8"G	55		38	M14x1,5	15	73	63	20	16	95	12	25	134	62	163	153
	28	18	42						M20x1,5	22											
50	22	22	34	75	1/2"G	61		38	M16x1,5	18	74	76	25	20	116	9	25	140	67	173	159
	36	22	50						M27x2	30											
63	28	28	42	90	1/2"G	61		38	M20x1,5	22	80	89	32	25	139	13	32	149	71	182	168
	45	28	60						M33x2	36											
80	36	36	50	115	3/4"G	70		45	M27x2	30	93	114	40	32	178	9	31	168	77	209	190
	56	36	72						M42x2	46											
100	45	45	60	130	3/4"G	72		45	M33x2	36	101	127	50	40	207	10	35	187	82	222	203
	70	45	88						M48x2	60											
125	56	56	72	165	1"G	80		58	M42x2	46	117	165	63	50	265	10	35	209	86	257	232
	90	56	108						M64x3	80											
160	70	63	88	205	1"G	83		58	M48x2	60	130	203	80	63	329	7	32	230	86	277	245
	110	63	133						M80x3	100											
200	90	85	108	245	1 1/4"G	101		76	M64x3	80	165	241	100	80	401	7	32	276	98	334	299
	140	85	163						M100x3	120											

Serie HT

Cilindros Hidráulicos ISO 6020/2

Accesorios de fijación

Muñón Intermedio ISO MT4



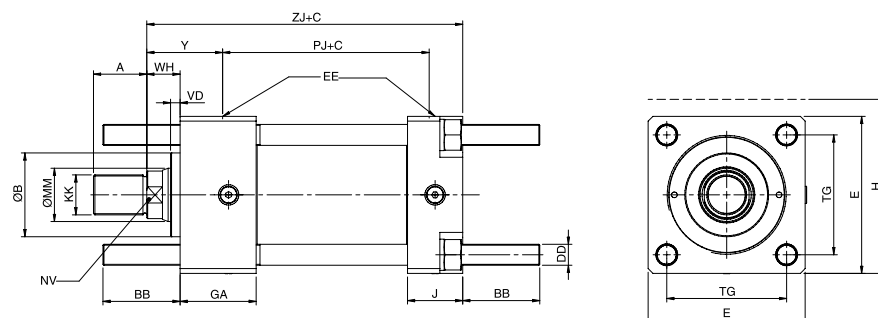
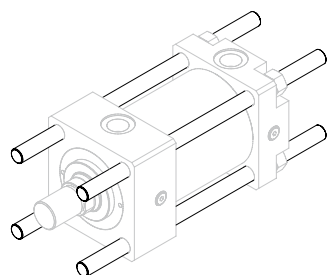
Ø	ØMM	A	B	BD	E	EE	GA	H	J	KK	NV	PJ	TD	TL	TM	UM	UW	VD	WH	XV _(min)	Y	ZB	ZJ	
25	12	14	24	20	40	1/4"G	50	45	25	M10x1,25	10	53	12	10	48	68	45	6	15	77	50	121	114	
	18	14	30							M10x1,25	15													M14x1,5
32	14	16	26	25	45	1/4"G	50	50	25	M12x1,5	12	56	16	12	55	79	50	12	25	90	60	136	128	
	22	16	34							M12x1,5	18													M16x1,5
	18	18	30							M14x1,5	15													
40	18	18	30	30	63	3/8"G	55	38	38	M14x1,5	15	73	20	16	76	108	70	12	25	97	62	163	153	
	28	18	42							M14x1,5	22													M20x1,5
	22	22	34							M16x1,5	18													
50	22	22	34	40	75	1/2"G	61	38	38	M16x1,5	18	74	25	20	89	129	83	9	25	108	67	173	159	
	36	22	50							M16x1,5	30													M27x2
	28	28	42							M20x1,5	22													
63	28	28	42	48	90	1/2"G	61	38	38	M20x1,5	22	80	32	25	100	150	94	13	32	119	71	182	168	
	45	28	60							M33x2	36													M27x2
	36	36	50							M27x2	30													M42x2
80	36	36	50	55	115	3/4"G	70	45	45	M27x2	30	93	40	32	127	191	118	9	31	131	77	209	190	
	56	36	72							M42x2	46													M33x2
	45	45	60							M33x2	36													
100	45	45	60	65	130	3/4"G	72	45	45	M33x2	36	101	50	40	140	220	128	10	35	142	82	222	203	
	70	45	88							M48x2	60													M42x2
	56	56	72							M42x2	46													
125	56	56	72	85	165	1"G	80	58	58	M42x2	46	117	63	50	178	278	168	10	35	160	86	257	232	
	90	56	108							M64x3	80													M48x2
	85	63	88							M48x2	60													
160	70	63	88	105	205	1"G	83	58	58	M48x2	60	130	80	63	215	341	205	7	32	170	86	277	245	
	110	63	133							M80x3	100													M64x3
	95	85	108							M64x3	80													
200	90	85	108	125	245	1 1/4"G	101	76	76	M64x3	80	165	100	80	279	439	250	7	32	198	98	334	299	
	140	85	163							M100x3	120													
	112	112	163																					

Serie HT

Cilindros Hidráulicos ISO 6020/2

Accesorios de fijación

Tirantes Prolongados ISO MX1



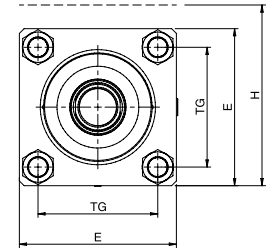
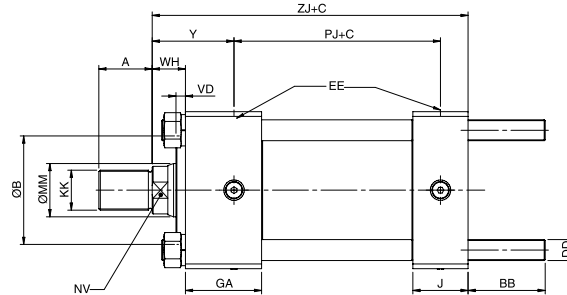
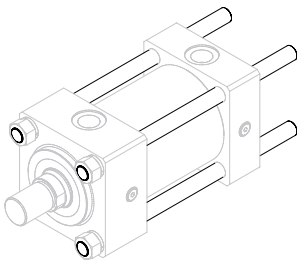
Ø	ØMM	A	B	BB	DD	E	EE	GA	H	J	KK	NV	PJ	TG	VD	WH	Y	ZJ
25	12	14	24	19	M5x0,8	40	1/4"G	50	45	25	M10x1,25	10	53	28,3	6	15	50	114
	18	30	M10x1,25								15							
32	14	16	26	24	M6x1	45	1/4"G	50	50	25	M12x1,5	12	56	33,2	12	25	60	128
	22	34	M12x1,5								18							
40	18	18	30	35	M8x1	63	3/8"G	55	38	38	M14x1,5	15	73	41,7	12	25	62	153
	28	42	M14x1,5								22							
50	22	22	34	46	M12x1,25	75	1/2"G	61	38	38	M16x1,5	18	74	52,3	9	25	67	159
	36	50	M16x1,5								30							
63	28	28	42	46	M12x1,25	90	1/2"G	61	38	38	M20x1,5	22	80	64,3	13	32	71	168
	45	60	M20x1,5								36							
80	36	36	50	59	M16x1,5	115	3/4"G	70	45	45	M27x2	30	93	82,7	9	31	77	190
	56	72	M27x2								46							
100	45	45	60	59	M16x1,5	130	3/4"G	72	45	45	M33x2	36	101	96,9	10	35	82	203
	70	88	M33x2								60							
125	56	56	72	81	M22x1,5	165	1"G	80	58	58	M42x2	46	117	125,9	10	35	86	232
	85	108	M42x2								80							
160	70	63	88	92	M27x2	205	1"G	83	58	58	M48x2	60	130	154,9	7	32	86	245
	110	133	M48x2								100							
200	90	85	108	115	M30x2	245	1 1/4"G	101	76	76	M64x3	80	165	190,2	7	32	98	299
	140	163	M64x3								120							

Serie HT

Cilindros Hidráulicos ISO 6020/2

Accesorios de fijación

Tirantes Prolongados Traseros ISO MX2



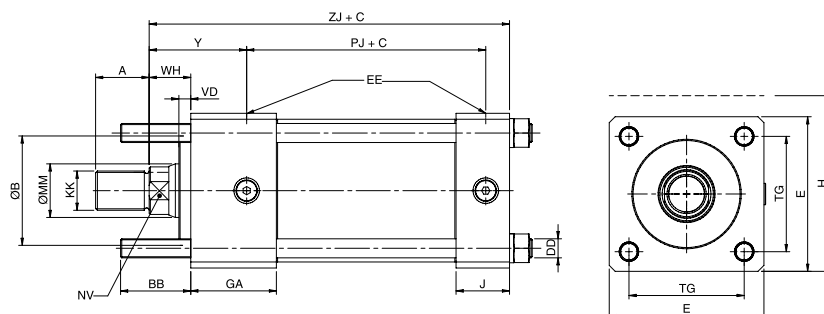
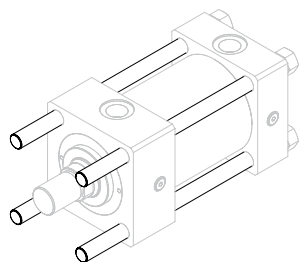
Ø	ØMM	A	B	BB	DD	E	EE	GA	H	J	KK	NV	PJ	TG	VD	WH	Y	ZJ
25	12	14	24	19	M5x0,8	40	1/4"G	50	45	25	M10x1,25	10	53	28,3	6	15	50	114
	18	14	30								M10x1,25	15						
32	14	16	26	24	M6x1	45	1/4"G	50	50	25	M12x1,5	12	56	33,2	12	25	60	128
	22	16	34								M12x1,5	18						
40	18	18	30	35	M8x1	63	3/8"G	55		38	M14x1,5	15	73	41,7	12	25	62	153
	28	18	42								M14x1,5	22						
50	22	22	34	46	M12x1,25	75	1/2"G	61		38	M16x1,5	18	74	52,3	9	25	67	159
	36	22	50								M16x1,5	30						
63	28	28	42	46	M12x1,25	90	1/2"G	61		38	M20x1,5	22	80	64,3	13	32	71	168
	45	28	60								M20x1,5	36						
80	36	36	50	59	M16x1,5	115	3/4"G	70		45	M27x2	30	93	82,7	9	31	77	190
	56	36	72								M27x2	46						
100	45	45	60	59	M16x1,5	130	3/4"G	72		45	M33x2	36	101	96,9	10	35	82	203
	70	45	88								M33x2	60						
125	56	56	72	81	M22x1,5	165	1"G	80		58	M48x2	46	117	125,9	10	35	86	232
	85	56	108								M42x2	80						
160	70	63	88	92	M27x2	205	1"G	83		58	M48x2	60	130	154,9	7	32	86	245
	110	63	133								M48x2	100						
200	90	85	108	115	M30x2	245	1 1/4"G	101		76	M64x3	80	165	190,2	7	32	98	299
	140	85	163								M64x3	120						

Serie HT

Cilindros Hidráulicos ISO 6020/2

Accesorios de fijación

Tirantes Prolongados Delanteros ISO MX3



Ø	ØMM	A	B	BB	DD	E	EE	GA	H	J	KK	NV	PJ	TG	VD	WH	Y	ZJ
25	12	14	24	19	M5x0,8	40	1/4"G	50	45	25	M10x1,25	10	53	28,3	6	15	50	114
	18	14	30								M10x1,25							
32	14	16	26	24	M6x1	45	1/4"G	50	50	25	M14x1,5	12	56	33,2	12	25	60	128
	22	16	34								M12x1,5							
40	18	18	30	35	M8x1	63	3/8"G	55		38	M16x1,5	15	73	41,7	12	25	62	153
	28	18	42								M14x1,5							
50	22	22	34	46	M12x1,25	75	1/2"G	61		38	M20x1,5	18	74	52,3	9	25	67	159
	36	22	50								M16x1,5							
63	28	28	42	46	M12x1,25	90	1/2"G	61		38	M16x1,5	22	80	64,3	13	32	71	168
	45	28	60								M20x1,5							
80	36	36	50	59	M16x1,5	115	3/4"G	70		45	M27x2	30	93	82,7	9	31	77	190
	56	36	72								M20x1,5							
100	45	45	60	59	M16x1,5	130	3/4"G	72		45	M33x2	36	101	96,9	10	35	82	203
	70	45	88								M42x2							
125	56	56	72	81	M22x1,5	165	1"G	80		58	M48x2	46	117	125,9	10	35	86	232
	90	56	108								M42x2							
160	70	63	88	92	M27x2	205	1"G	83		58	M64x3	60	130	154,9	7	32	86	245
	110	63	133								M48x2							
200	90	85	108	115	M30x2	245	1 1/4"G	101		76	M80x3	80	165	190,2	7	32	98	299
	140	85	163								M64x3							
		112									M100x3							

Serie HV

Cilindros ISO 3320



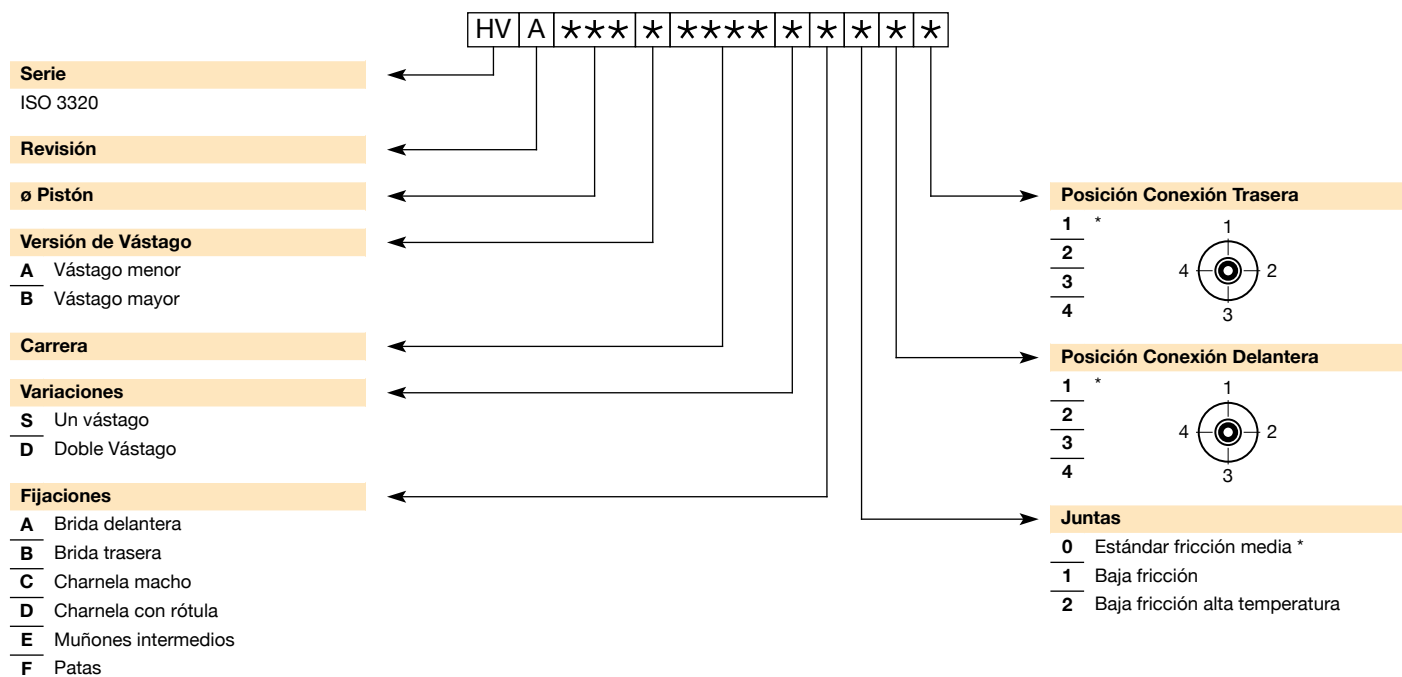
Características técnicas

Norma	ISO 3320																		
Presión nominal	160 bar																		
Presión de prueba	240 bar																		
Temperatura ambiente	-20°C → +80°C																		
	-20°C → +160°C con juntas de vitón																		
Temperatura de fluido	-20°C → +80°C																		
	-20°C → +160°C con juntas de vitón																		
Fluido	Aceite mineral - Otros fluidos bajo pedido																		
Pistón (mm)	32	40		50		63		80		100		125		160		200		250	
Vástago (mm)	20	22	28	28	36	36	45	45	56	56	70	70	90	90	110	110	140	140	180
Velocidad máxima (m/s) juntas estándar	0,5						0,4												
Velocidad máxima (m/s) juntas baja fricción	1																		

Serie HV

Cilindros Hidráulicos ISO 3320

Codificación



Se coloca distanciador para carreras superiores a 1000mm

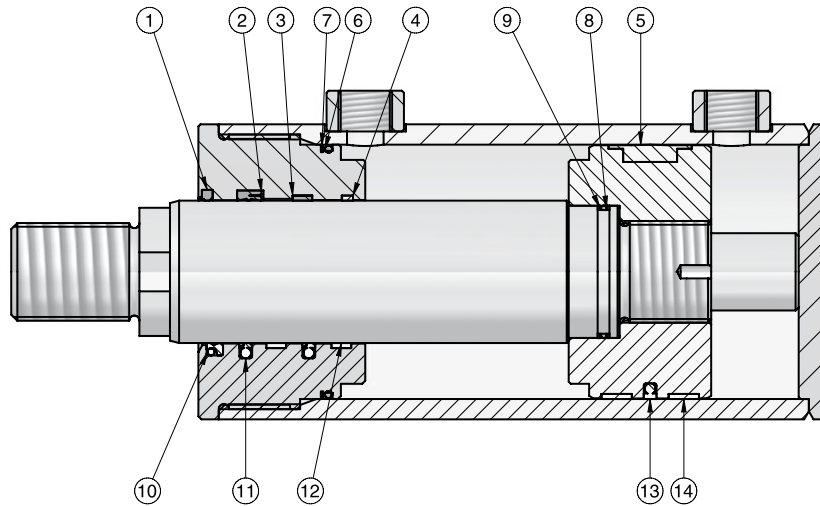
Aumenta la longitud del cilindro en:
 1001-1500: +50mm longitud total
 1501-2000: +100mm longitud total
 2001-2500: +150mm longitud total
 2501-3000: +200mm longitud total

* Opción por defecto

Serie HV

Cilindros Hidráulicos ISO 3320

Kit de juntas



Núm. de elemento	Título
1	Rascador
2	Junta vástago
3	Aro guía pistón-vástago
4	Banda guía pistón-vástago
5	Junta pistón
6	Junta tórica
7	Aro duro
8	Junta tórica
9	Aro duro
10	Rascador (baja fricción)
11	Junta vástago (BF)
12	Banda guía pistón-vástago (BF)
13	Junta pistón (BF)
14	Banda guía pistón-vástago (BF)

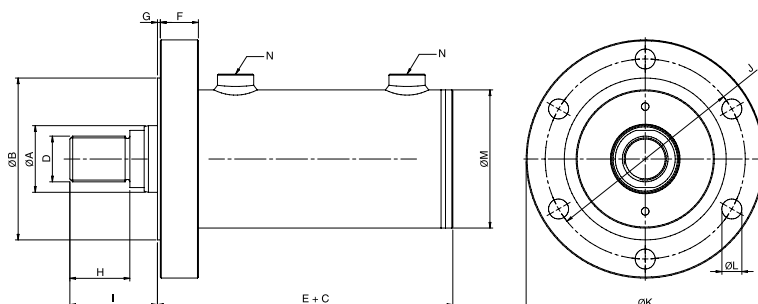
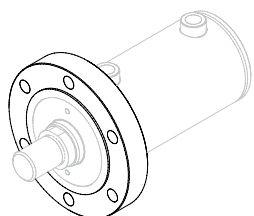
Serie ISO3320	Ø Pistón	Ø Vástago	Tipo de juntas
	032 = 32 mm	020 = 20 mm	0 = Estándar fricción media
	040 = 40 mm	022 = 22 mm	1 = Baja fricción
	050 = 50 mm	028 = 28 mm	2 = Baja fricción alta temperatura
	063 = 63 mm	036 = 36 mm	
	080 = 80 mm	045 = 45 mm	
	100 = 100 mm	056 = 56 mm	
	125 = 125 mm	070 = 70 mm	
	160 = 160 mm	090 = 90 mm	
	200 = 200 mm	110 = 110 mm	
	250 = 250 mm	140 = 140 mm	
		180 = 180 mm	

Serie HV

Cilindros Hidráulicos ISO 3320

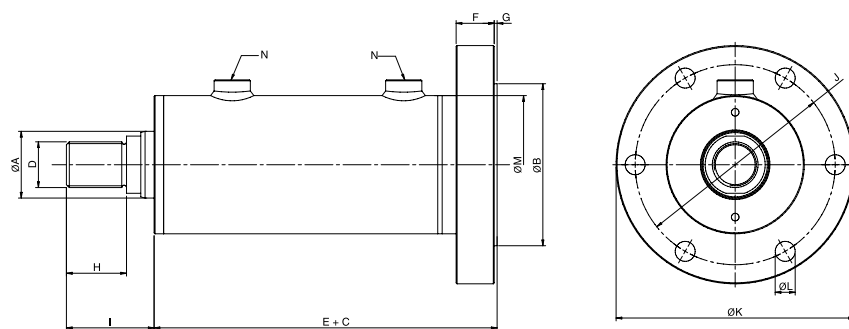
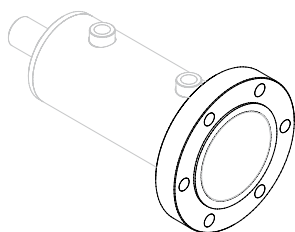
Accesorios de fijación

Brida Redonda Delantera



Ø	ØA	E	B	D	F	G	H	I	J	K	L	M	N
32	20	107	52	M14 x 1,5	15	2	18	35	67	80	7	42	1/4"G
40	22 28	97	60	M16 x 1,5	15	2	22	40	82	100	9	50	3/8"G
50	28 36	104	75	M20 x 1,5	18	2	28	48	103	125	11	60	3/8"G
63	36 45	106	90	M27 x 2	20	2	36	58	120	145	13	75	3/8"G
80	45 56	126	110	M33 x 2	28	2	45	68	142	170	15	95	3/8"G
100	56 70	138	135	M42 x 2	30	3	56	85	170	202	17	115	1/2"G
125	70 90	210	170	M48 x 2	40	3	63	92	210	250	21	145	3/4"G
160	90 110	238	215	M80 x 3	54	3	95	130	270	320	29	185	1"G
200	110 140	278	270	M80 x 3	65	3	95	130	330	385	32	230	1 1/4"G
250	140 180	338	330	M110 x 3	65	5	110	150	390	440	29	298	1 1/4"G

Brida Redonda Trasera



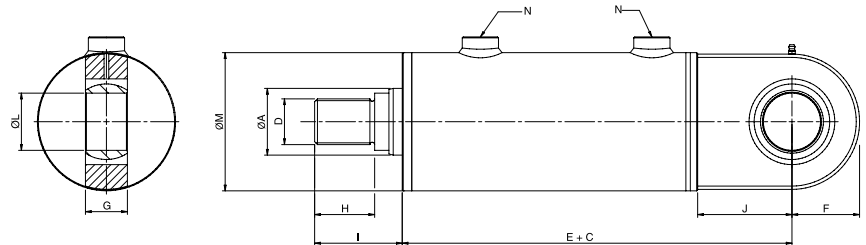
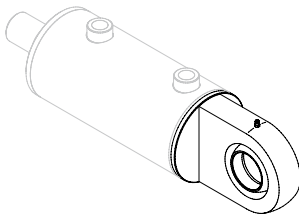
Ø	ØA	E	B	D	F	G	H	I	J	K	L	M	N
32	20	125	52	M14 x 1,5	15	2	18	35	67	80	7	42	1/4"G
40	22 28	130	60	M16 x 1,5	15	2	22	40	82	100	9	50	3/8"G
50	28 36	139	75	M20 x 1,5	18	2	28	48	103	125	11	60	3/8"G
63	36 45	149	90	M27 x 2	20	2	36	58	120	145	13	75	3/8"G
80	45 56	171	110	M33 x 2	28	2	45	68	142	170	15	95	3/8"G
100	56 70	185	135	M42 x 2	30	3	56	85	170	202	17	115	1/2"G
125	70 90	260	170	M48 x 2	40	3	63	92	210	250	21	145	3/4"G
160	90 110	308	215	M80 x 3	54	3	95	130	270	320	29	185	1"G
200	110 140	363	270	M80 x 3	65	3	95	130	330	385	32	230	1 1/4"G
250	140 180	408	330	M110 x 3	65	5	110	150	390	440	29	298	1 1/4"G

Serie HV

Cilindros Hidráulicos ISO 3320

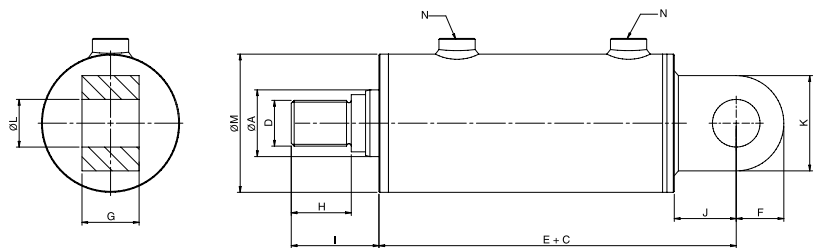
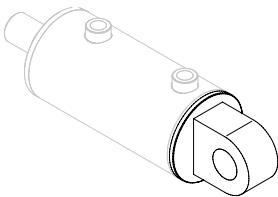
Accesorios de fijación

Charnela con Rótula



Ø	ØA	E	D	F	G	H	I	J	L	M	N
32	20	145	M14 x 1,5	22,8	16	18	35	38	20	42	1/4"G
40	22 28	142	M16 x 1,5	27,5	20	22	40	45	25	50	3/8"G
50	28 36	157	M20 x 1,5	32,5	22	36	48	51	29	60	3/8"G
63	36 45	167	M27 x 2	41,5	25	36	58	61	35	75	3/8"G
80	45 56	195	M33 x 2	50	28	45	68	69	40	95	3/8"G
100	56 70	226	M42 x 2	61,5	35	56	85	88	50	115	1/2"G
125	70 90	310	M48 x 2	71	44	63	92	99	60	145	3/4"G
160	90 110	379	M80 x 3	90	55	95	130	141	80	185	1"G
200	110 140	433	M80 x 3	115	70	95	130	155	100	230	1 1/4"G
250	140 180	468	M110 x 3	147,5	70	110	150	165	110	298	1 1/4"G

Charnela Trasera



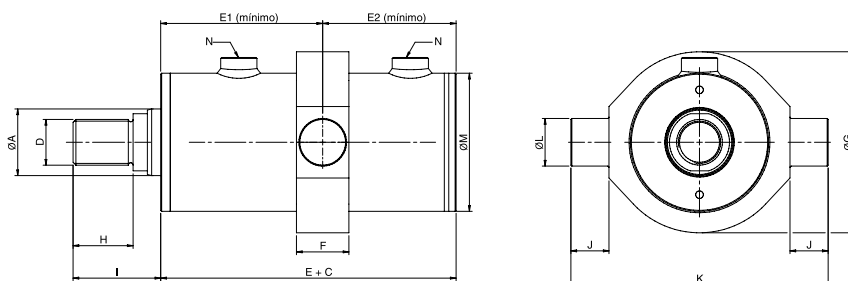
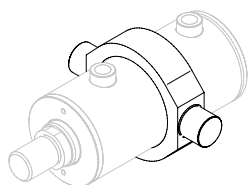
Ø	ØA	E	D	F	G	H	I	J	K	L	M	N
32	20	127	M14 x 1,5	13	16	18	35	20	26	12	42	1/4"G
40	22 28	122	M16 x 1,5	16	20	22	40	25	32	16	50	3/8"G
50	28 36	132	M20 x 1,5	20	25	36	48	28	40	20	60	3/8"G
63	36 45	138	M27 x 2	25	32	36	58	32	50	25	75	3/8"G
80	45 56	171	M33 x 2	32	40	45	68	45	64	32	95	3/8"G
100	56 70	193	M42 x 2	40	50	56	85	55	80	40	115	1/2"G
125	70 90	275	M48 x 2	50	60	63	92	65	100	50	145	3/4"G
160	90 110	313	M80 x 3	63	80	95	130	75	126	63	185	1"G
200	110 140	373	M80 x 3	80	100	95	130	95	160	80	230	1 1/4"G
250	140 180	468	M110 x 3	100	120	110	150	130	200	100	298	1 1/4"G

Serie HV

Cilindros Hidráulicos ISO 3320

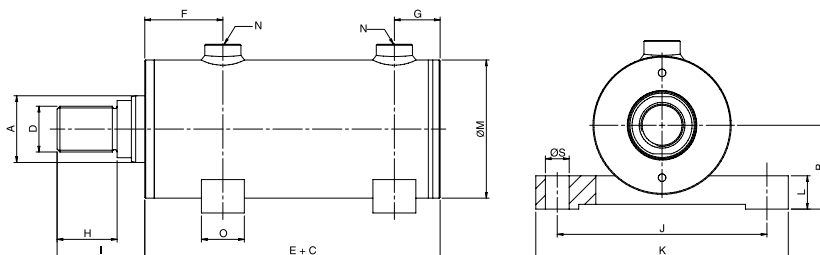
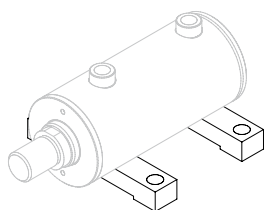
Accesorios de fijación

Muñón Intermedio



Ø	ØA	E	E1	E2	D	F	G	H	I	J	K	L	M	N
32	20	107	65	58	M14 x 1,5	20	56	18	35	12	80	16	42	1/4"G
40	22 28	97	74	64	M16 x 1,5	24	70	22	40	16	102	20	50	3/8"G
50	28 36	104	80	69	M20 x 1,5	30	85	28	48	20	125	25	60	3/8"G
63	36 45	106	84	70	M27 x 2	40	105	36	58	25	155	32	75	3/8"G
80	45 56	126	95	75	M33 x 2	40	125	45	68	25	175	32	95	3/8"G
100	56 70	138	106	82	M42 x 2	45	156	56	85	32	220	40	115	1/2"G
125	70 90	210	140	115	M48 x 2	55	190	63	92	40	270	50	145	3/4"G
160	90 110	238	175	130	M80 x 3	70	250	95	130	50	350	63	185	1"G
200	110 140	278	190	145	M80 x 3	90	300	95	130	63	426	80	230	1 1/4"G
250	140 180	338	257	210	M110 x 3	110	345	110	150	80	520	100	298	1 1/4"G

Patas



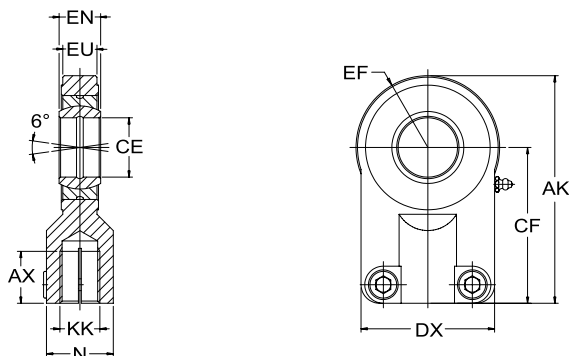
Ø	ØA	E	B	D	H	I	J	K	L	M	N	O	S
32	20	107	28	M14 x 1,5	18	35	75	95	16	42	1/4"G	20	11
40	22 28	97	35	M16 x 1,5	22	40	94	118	20	50	3/8"G	25	13
50	28 36	104	40	M20 x 1,5	36	48	105	130	20	60	3/8"G	25	15
63	36 45	106	50	M27 x 2	36	58	130	160	25	75	3/8"G	30	17
80	45 56	126	62	M33 x 2	45	68	160	195	30	95	3/8"G	40	19
100	56 70	138	73	M42 x 2	56	85	185	225	30	115	1/2"G	40	23
125	70 90	210	88	M48 x 2	63	92	220	265	35	145	3/4"G	45	25
160	90 110	238	100	M80 x 3	95	130	295	355	40	185	1"G	60	35
200	110 140	278	115	M80 x 3	95	130	355	425	50	230	1 1/4"G	70	41
250	140 180	338	140	M110 x 3	110	150	425	510	65	298	1 1/4"G	78	47

Accesorios

Cilindros Hidráulicos

Cabeza de Rótula ISO 8133

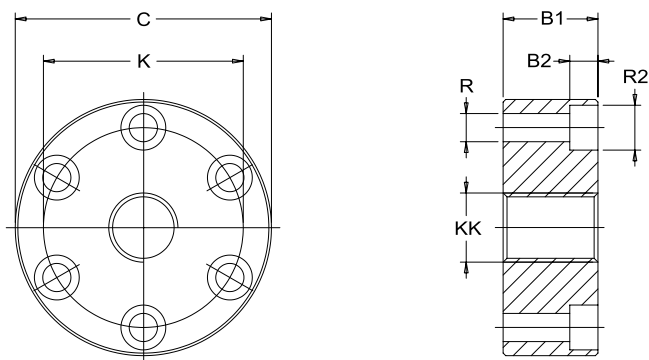
Válido para series HR, HT y HV



Vást.	KK (métrico)	EN	EU	CE $\varnothing_{-0,008}^0$	EF máx.	N máx.	DX	CF ^{js13}	AK	AX _{min.}	Código
14	M12x1,25	14 ⁰ _{-0,12}	11	16 ⁰ _{-0,008}	21	21	45	48	69	17	HRT014AH
18	M14x1,5	16 ⁰ _{-0,12}	13	20 ⁰ _{-0,010}	25	25	55	58	83	19	HRT018AH
22	M16x1,5	20 ⁰ _{-0,12}	17	25 ⁰ _{-0,010}	31	30	62	68	99	23	HRT022AH
28	M20x1,5	22 ⁰ _{-0,12}	19	30 ⁰ _{-0,010}	38	36	80	85	123	29	HRT028AH
36	M27x2	28 ⁰ _{-0,12}	23	40 ⁰ _{-0,012}	48	45	90	105	153	37	HRT036AH
45	M33x2	35 ⁰ _{-0,15}	30	50 ⁰ _{-0,012}	58	55	105	130	188	46	HRT045AH
56	M42x2	44 ⁰ _{-0,15}	38	60 ⁰ _{-0,015}	75	68	134	150	225	57	HRT056AH
70	M48x2	55 ⁰ _{-0,15}	47	80 ⁰ _{-0,015}	97,5	78	156	185	282,2	64	HRT070AH
90	M64x3	70 ⁰ _{-0,20}	57	100 ⁰ _{-0,020}	117,5	100	190	240	357,5	86	HRT090AH

Brida Vástago ISO 8132

Válido para series HR, HT y HV



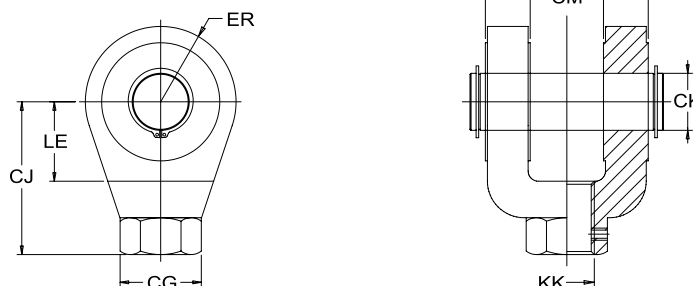
Vást.	KK (métrico)	B1	B2	C \varnothing	K \varnothing	R x N° Q.ty	R2	Código
14	M12x1,25	17	6,8	56	40	6,6 4	11	HRT014AA
18	M14x1,5	19	9	63	45	9 4	14,5	HRT018AA
22	M16x1,5	23	9	72	54	9 6	14,5	HRT022AA
28	M20x1,5	29	9	82	63	9 6	14,5	HRT028AA
36	M27x2	37	11	100	78	11 6	17,5	HRT036AA
45	M33x2	46	13	120	95	13,5 8	20	HRT045AA
56	M42x2	57	17,5	150	120	17,5 8	26	HRT056AA
70	M48x2	64	21,5	190	150	22 8	33	HRT070AA
90	M64x3	86	25	230	180	26 8	40	HRT090AA

Accesorios

Cilindros Hidráulicos

Horquilla Hembra con Perno ISO 8133

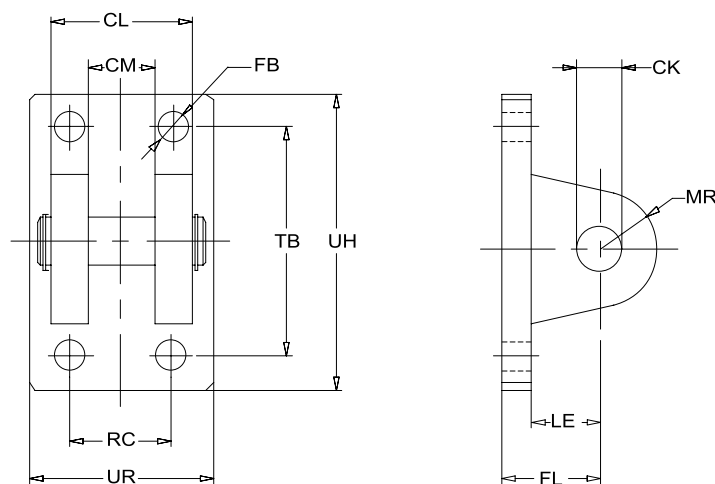
Válido para series
HR, HT y HV



Vást.	KK (métrico)	CK ¹⁸ Ø	CL _{máx.}	CM ¹²	CJ ¹³	LE _{min.}	ER _{máx.}	CG	Código
14	M12x1,25	12	32	16	36	19	17	21	HRT014AG
18	M14x1,5	14	40	20	38	19	17	21	HRT018AG
22	M16x1,5	20	60	30	54	32	29	32	HRT022AG
28	M20x1,5	20	60	30	60	32	29	32	HRT028AG
36	M27x2	28	80	40	75	39	34	40	HRT036AG
45	M33x2	36	100	50	99	54	50	56	HRT045AG
56	M42x2	45	120	60	113	57	53	56	HRT056AG
70	M48x2	56	140	70	126	63	59	75	HRT070AG
90	M64x3	70	160	80	168	83	78	95	HRT090AG
110	M80x3	70	160	80	168	83	78	95	HRT110AG
140	M100x3	100	230	100	250	90	95	160	HRT140AG

Charnela Hembra ISO 8132

Válido para series
HR, HT y HV

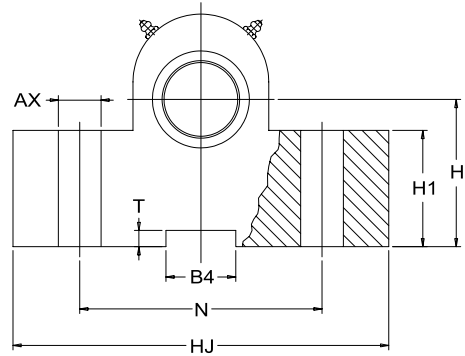
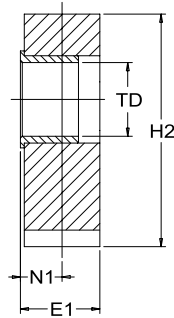


CK ¹⁸ Ø	CM ¹⁶	CL ¹³	FL ¹⁴	LE	FB Ø	TB ¹⁴	UH	RC ¹⁴	UR	MR	Código
12	12	28	34	22	9	50	70	20	40	12	HRT012AC
16	16	36	40	27	11	65	90	26	50	16	HRT016AC
20	20	45	45	30	11	75	98	32	58	20	HRT020AC
25	25	56	55	37	13,5	85	113	40	70	25	HRT025AC
32	32	70	65	43	17,5	110	143	50	85	32	HRT032AC
40	40	90	76	52	22	130	170	65	108	40	HRT040AC
50	50	110	95	65	26	170	220	80	130	50	HRT050AC
63	63	140	112	75	33	210	270	100	160	63	HRT063AC
80	80	170	140	95	39	250	320	125	210	80	HRT080AC

Accesorios Cilindros Hidráulicos

Fijación Soporte Muñones ISO 8132

Válido para series
HR y HT



Pist.	AX ^{H13} Ø	H ^{A16}	H1	H2 _{máx.}	TD ^{H7}	HJ	E1	N	N1	B4 ^{N9}	T ^{+0,3} +0	Código
25	9	34	25	49	12	63	17	40	8	10	3,3	HRT025AF
32	11	40	30	59	16	80	21	50	10	16	4,3	HRT032AF
40	11	45	38	69	20	90	21	60	10	16	4,3	HRT040AF
50	13,5	55	45	80	25	110	26	80	12	25	5,4	HRT050AF
63	17,5	65	52	100	32	150	33	110	15	25	5,4	HRT063AF
80	22	76	60	120	40	170	41	125	16	36	8,4	HRT080AF
100	26	95	75	140	50	210	51	160	20	36	8,4	HRT100AF
125	33	112	85	177	63	265	61	200	25	50	11,4	HRT125AF
160	39	140	112	220	80	325	81	250	31	50	11,4	HRT160AF

Cilindros Especiales

Cilindros diseñados o fabricados a partir de planos

Medidas, funciones, materiales y accesorios a medida

Nuestro equipo de profesionales es capaz de diseñar y fabricar el cilindro que mejor se adapte a sus necesidades

Aplicación en infinidad de sectores: offshore, transbordo y manipulación de mercancías en puertos, infraestructuras, prensas, siderurgia, trailers....



CONOCE NUESTRA GAMA COMPLETA DE PRODUCTOS



MÁS INFORMACIÓN EN...

WWW.AIRCONTROL.ES
WWW.AIRCONTROL-METALS.COM



CENTRAL

- DONOSTIA-SAN SEBASTIÁN
Paseo Sarroeta, 4
E-20014 Donostia-San Sebastián
Tel.: (+34) 943 44 50 80
Fax: (+34) 943 44 51 53
E-mail: info@aircontrol.es

DELEGACIONES

- BILBAO
Tel.: (+34) 943 44 50 80
Fax: (+34) 943 44 51 53
E-mail: info@aircontrol.es
- MADRID
Tel.: (+34) 943 44 50 80
Fax: (+34) 943 44 51 53
E-mail: info@aircontrol.es
- BARCELONA
Ramón Albó 71-73
E-08027 Barcelona
Tel.: (+34) 93 498 81 30
Fax: (+34) 93 408 41 08
E-mail: info@aircontrol.es
- SEVILLA
REINSUR S.L.
Avda. Alcalde Luis Uruñuela s/n
Edificio Congreso, Mod. 421
E-41020 Sevilla
Tel.: (+34) 95 425 85 17
Fax: (+34) 95 425 85 17
E-mail: reinsur_sl@yahoo.es
- LISBOA (PORTUGAL)
Alameda Fernão Lopes 31 A, Torre 2 - Miraflores
P-1495-136 Algés (Lisboa)
Tel.: (+351) 21 410 13 57
Fax: (+351) 21 410 56 08
E-mail: geral@air-control.pt



Distribuido por:

